



Podpora meziobecní spolupráce

Je meziobecní spolupráce důležitá?

Předkládáno na základě podnětu z území

Jaromír Jech

Ředitel supervizor projektu



Podpora meziobecní spolupráce

Podstatou každé lidské činnosti je spolupráce

U vědomí důležitosti takové spolupráce i mezi obcemi chceme tuto potřebu deklarovat veřejně a upozornit na ni představitelé vlády a zákonodárných sborů České republiky

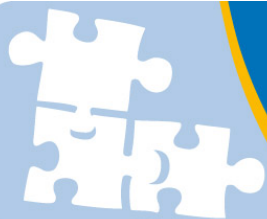




OBCE SOBĚ

Podpora meziobecní spolupráce

- My starostové, kteří jsme zodpovědní za rozvoj našich obcí a měst, považujeme téma meziobecní spolupráce za důležité pro zajištění dostupnosti a kvality veřejných služeb.



OBCE SOBĚ

Podpora meziobecní spolupráce

- Žádáme tedy, aby se této problematice věnovala zvýšená pozornost při jednáních o modernizaci a zefektivnění výkonu veřejné správy, která probíhají na národní úrovni.



OBCE SOBĚ

Podpora meziobecní spolupráce

- Dále považuje za potřebné, aby se náš společný zájem o rozvoj odrazil i ve znění výzev operačních programů a prostředky Evropských strukturálních a investičních fondů umožnily podpořit projekty meziobecní spolupráce. V tomto směru žádáme otevření jednání s ústřední správou a řídicími orgány programů.



PODPORUJEME
VAŠI BUDOUCNOST
www.esfcr.cz



OBCE SOBĚ

Podpora meziobecní spolupráce

- Kontakt
 - Jaromír Jech, ředitel–supervizor projektu, 603 841 031, jech@smocr.cz
- Ostatní kontakty (včetně regionálních koordinátorů)
 - www.obcesobe.cz/kontakty

- Korespondenční adresa

Svaz měst a obcí ČR

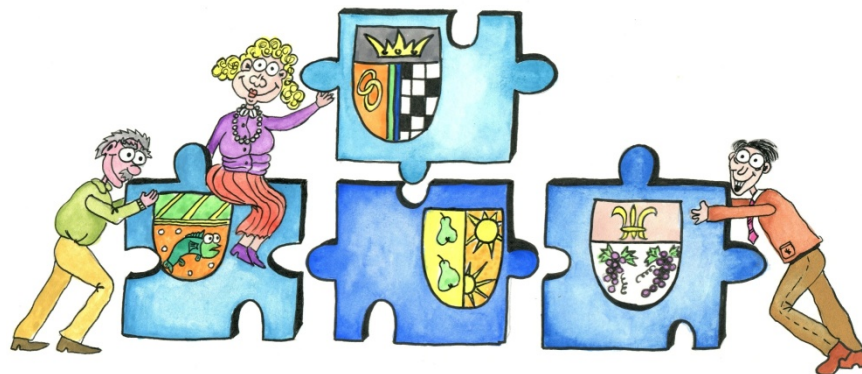
Projektová kancelář

5. května 1640/65

140 21 Praha 4

e-mail: mos@smocr.cz

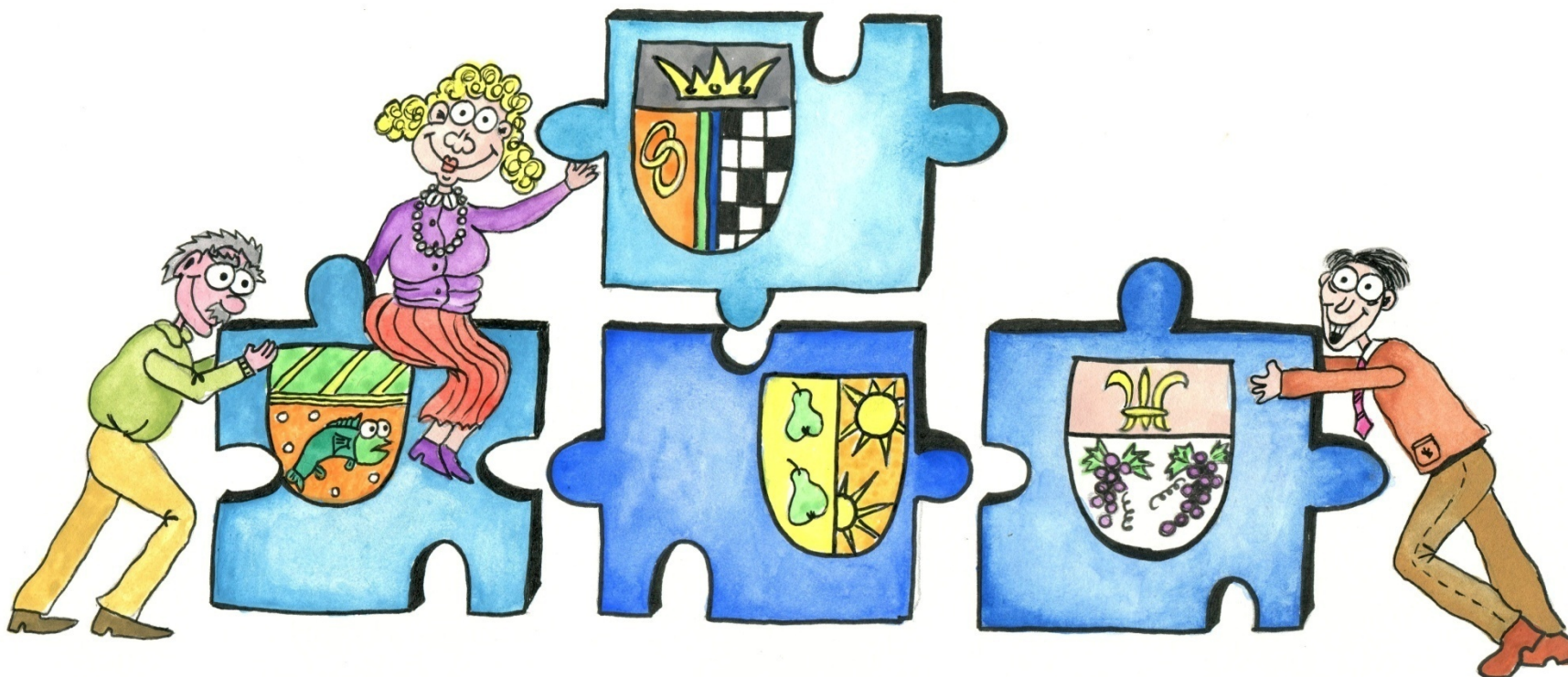
www.obcesobe.cz





OBCE SOBĚ

Pojďme společně podpořit
rozvoj meziobecní spolupráce
v ČR!



www.obcesobe.cz