



OBCE SOBĚ

Podpora meziobecní spolupráce

Projekt Systémová podpora rozvoje meziobecní
spolupráce v ČR v rámci území správních obvodů
obcí s rozšířenou působností

Registrační číslo projektu: CZ.1.04/4.1.00/B8.00001

Setkání motivujících starostů, zastupitelů a mediátorů

Svaz měst a obcí České republiky





Podpora meziobecní spolupráce

Zajištění významnějšího postavení DSO

- DSO jako jeden ze subjektů regionálního rozvoje
- jednotný rámec organizační struktury DSO v zákoně o obcích
- zpřesnění právní úpravy v případě fúze dvou či více DSO
- zavést systematickou finanční podporu DSO



Podpora meziobecní spolupráce

Školství a předškolní vzdělávání

- koncepce pro rozvoj předškolního a základního vzdělávání na úrovni DSO
- podpora stávajícího konceptu svazkových škol
- legislativní změny v rámci školského zákona, který svazkové školy upravuje (např. možnosti obcí při řízení těchto škol)
- Zavedení povinné metodické pomoci





Podpora meziobecní spolupráce

Sociální služby

- společné komunitní plánování na úrovni DSO
- pozice koordinátora plánování a event. tzv. komunitní sestry
- financování služeb pro seniory
- podpora problematiky dostupného bydlení



Podpora meziobecní spolupráce

Odpadové hospodářství

- společného plánování odpadového hospodářství na území DSO
- informace od svozových společností pro tvorbu a vyhodnocování plánů odpadového hospodářství.
- hlášení o odpadech na úrovni DSO



Podpora meziobecní spolupráce

Centra společných služeb

- zajištění prostřednictvím DSO X jednou obcí
- organizační struktura
- odpovědnost za škodu
- způsoby financování
- průhlednost hospodaření a aktivit



OBCE SOBĚ

Podpora meziobecní spolupráce

- Kontakt
 - David Bohadlo, vedoucí právního týmu
 - bohadlo.mos@smocr.cz
- Korespondenční adresa

Svaz měst a obcí ČR

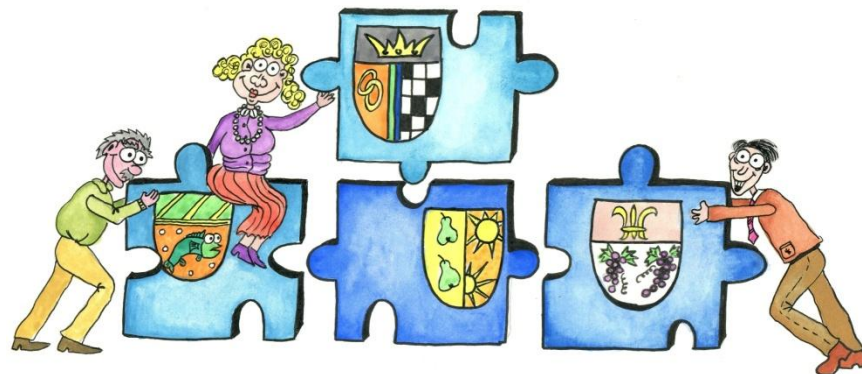
Projektová kancelář

5. května 1640/65

140 21 Praha 4

e-mail: mos@smocr.cz

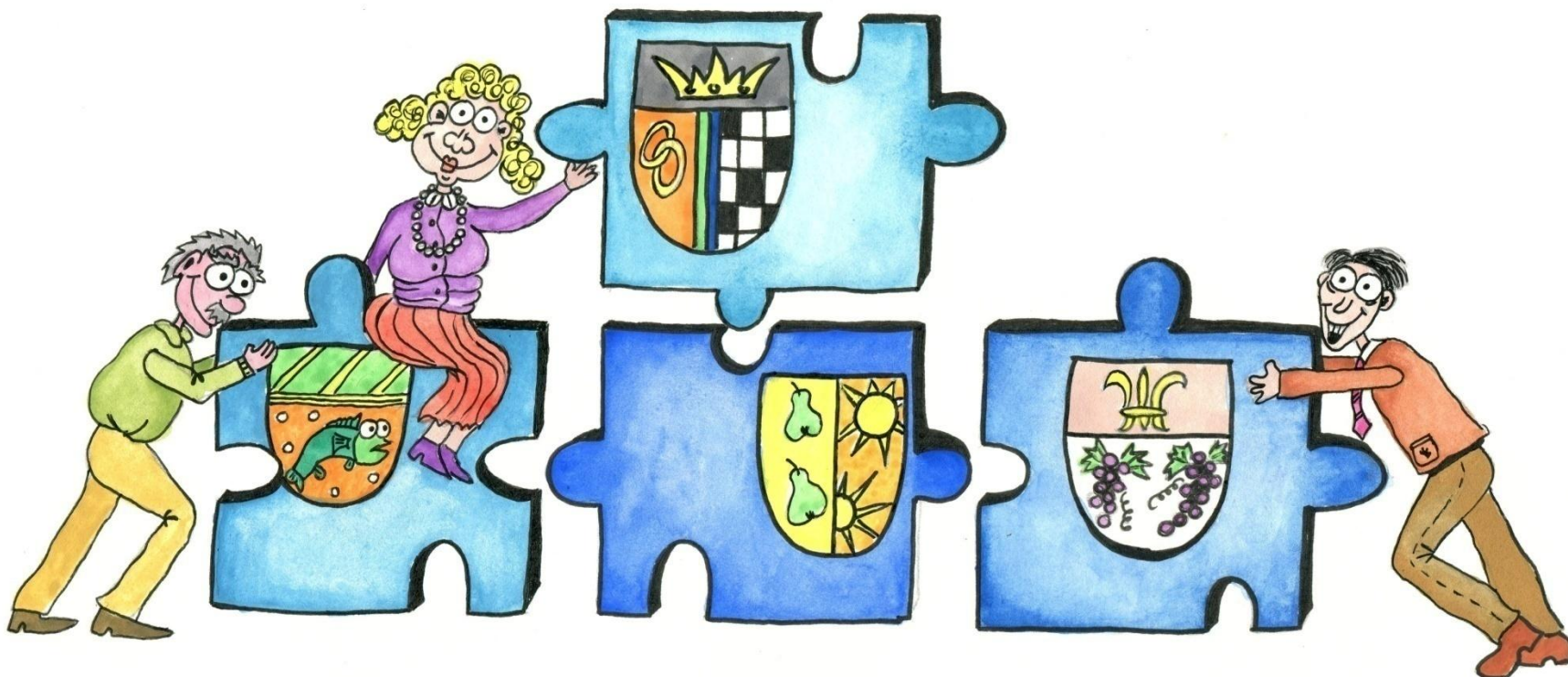
www.obcesobe.cz





OBCE SOBĚ

Pojďme společně podpořit
rozvoj meziobecní spolupráce
v ČR!



www.obcesobe.cz