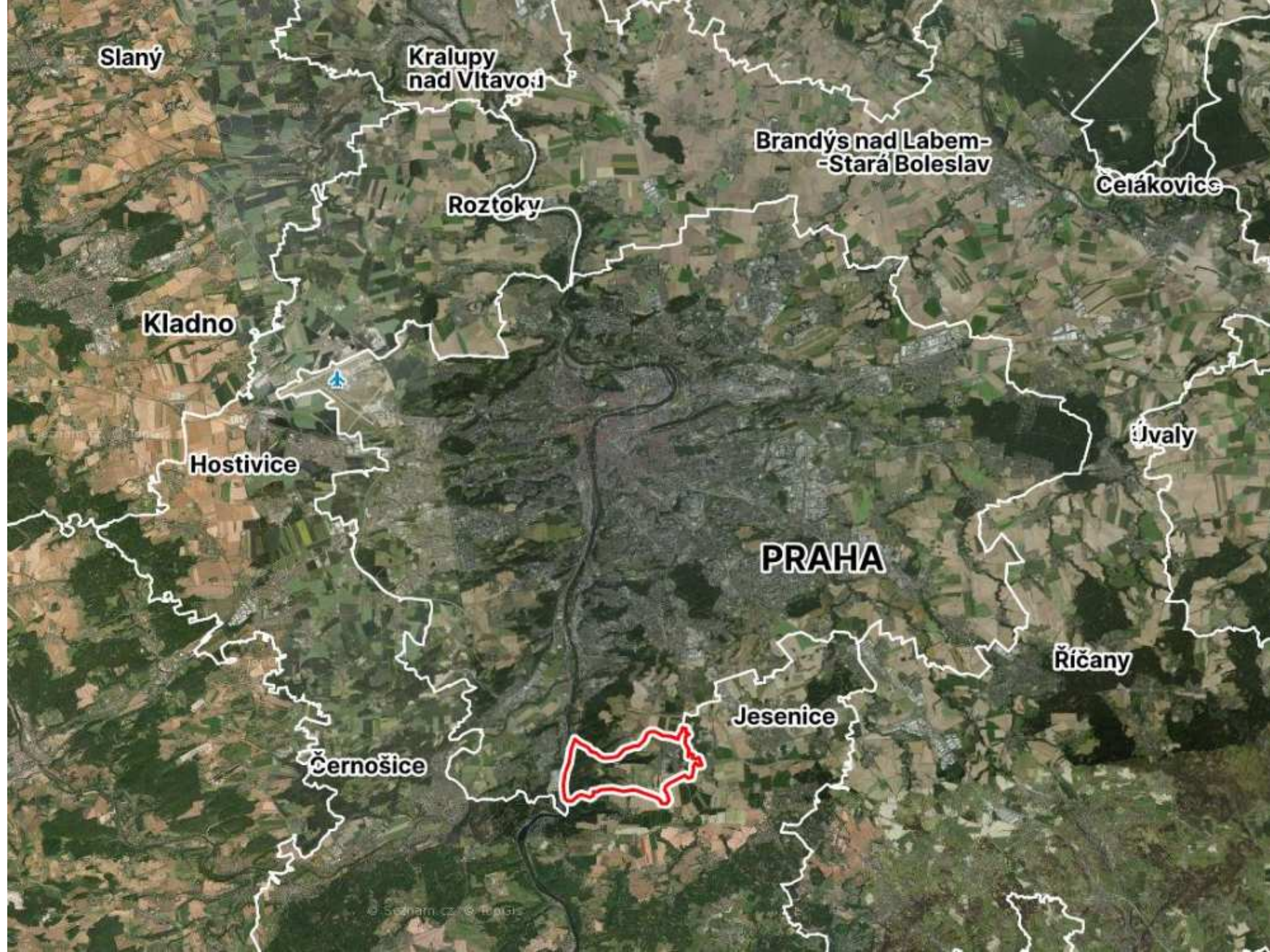


An aerial photograph of Dolní Břežany, showing a dense residential area with a mix of modern and traditional buildings. A prominent feature is a large, circular, white-roofed structure, possibly a sports arena or community center, located in the lower right quadrant. The town is surrounded by green spaces and a winding road. The overall scene is captured in black and white, emphasizing architectural forms and textures.

Dolní Břežany

Anna Šlapetová

Metamorfóza Obce očima její obecní
architektky 2002-2023



Slaný

Kralupy nad Vltavou

Brandýs nad Labem-Stará Boleslav

Čerákovice

Roztoky

Kladno

Hostivice

Úvaly

PRAHA

Říčany

Černošice

Jesenice



vyvezena
Mrazovka

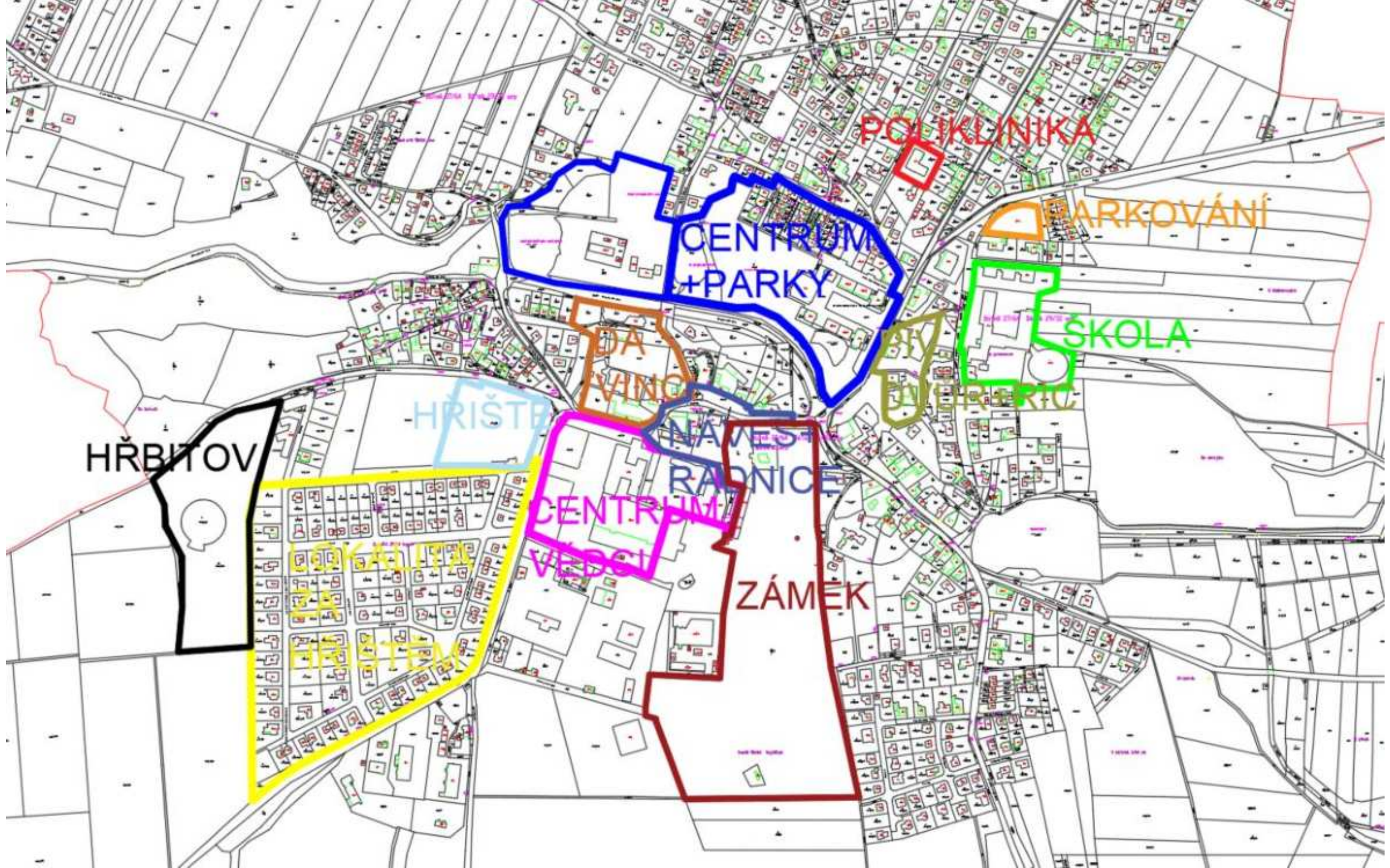
zničena
kontaminovaná
plocha
u Zámku

Dolní B



Dolní Břežany





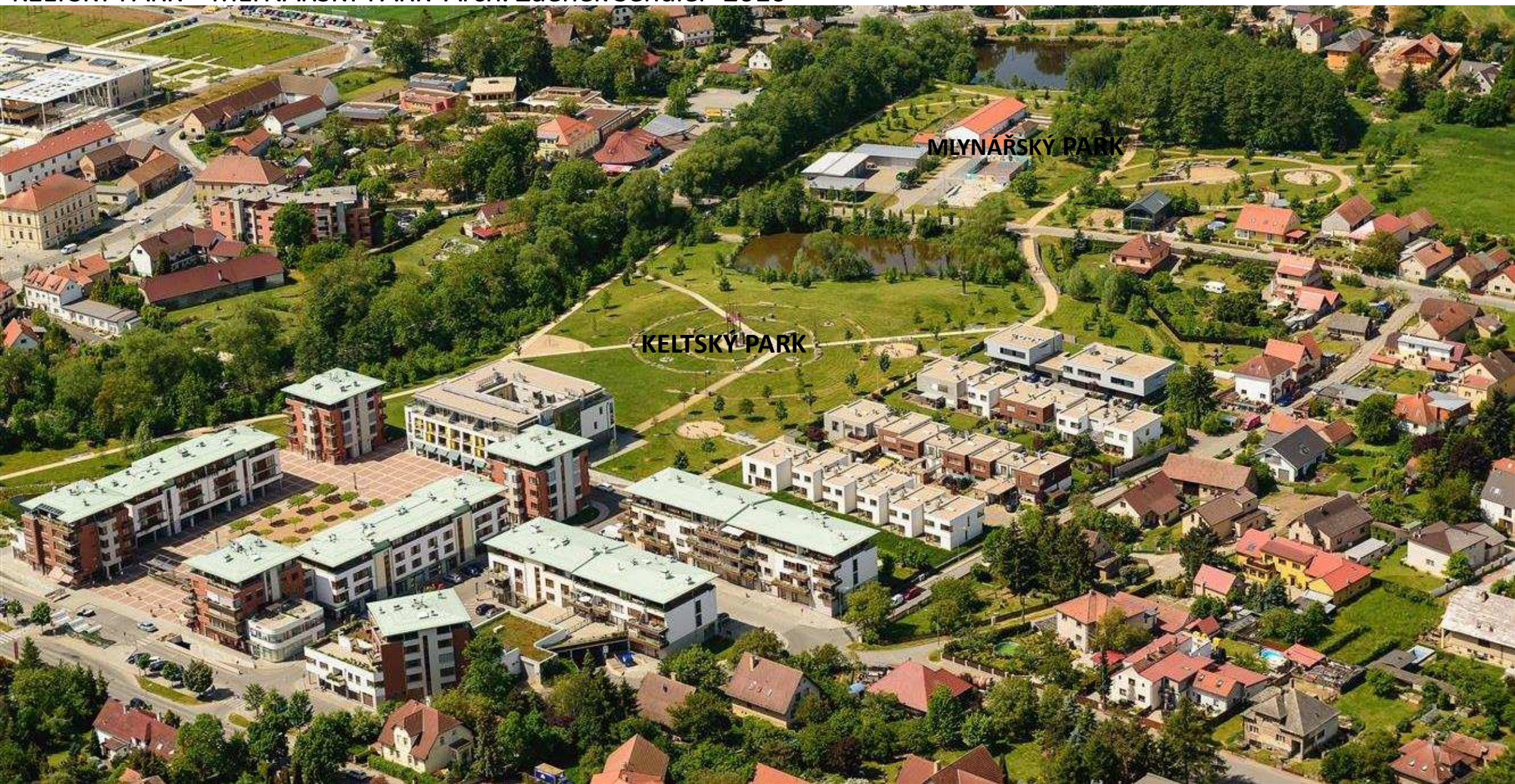
Dolní Břežany – hledání centra (obchodního a vědeckotechnického (administrativního) – resp. druhého nekonkurující službám, restauracím a obchodu – pošta, kanceláře, Radnice atd...)2004 První centrum obchodní – jeden vlastník (kooperace Arcibiskupství Pražské a Obec)



Dolní Břežany náměstí - Soutěž (2004) vyzvaných kancelářů –
Michal Bartošek, David Průšek,
Ladislav Tichý a Václav Dvořák (Petr Šikola) =Vítěz března 04
Realizace 2009 – jediný má příčnou orientaci vůči ulici Pražská
2010 titul -nejlepší stavby pro bydlení v České republice.



KELTSKÝ PARK + MLYNÁŘSKÝ PARK Arch. Zdeněk Sendler 2010



KELTSKÝ PARK — ...35mil Kč

arch. Zdeněk Sendler realizace 2010

MLYNÁŘSKÝ PARK — 27,5 mil Kč

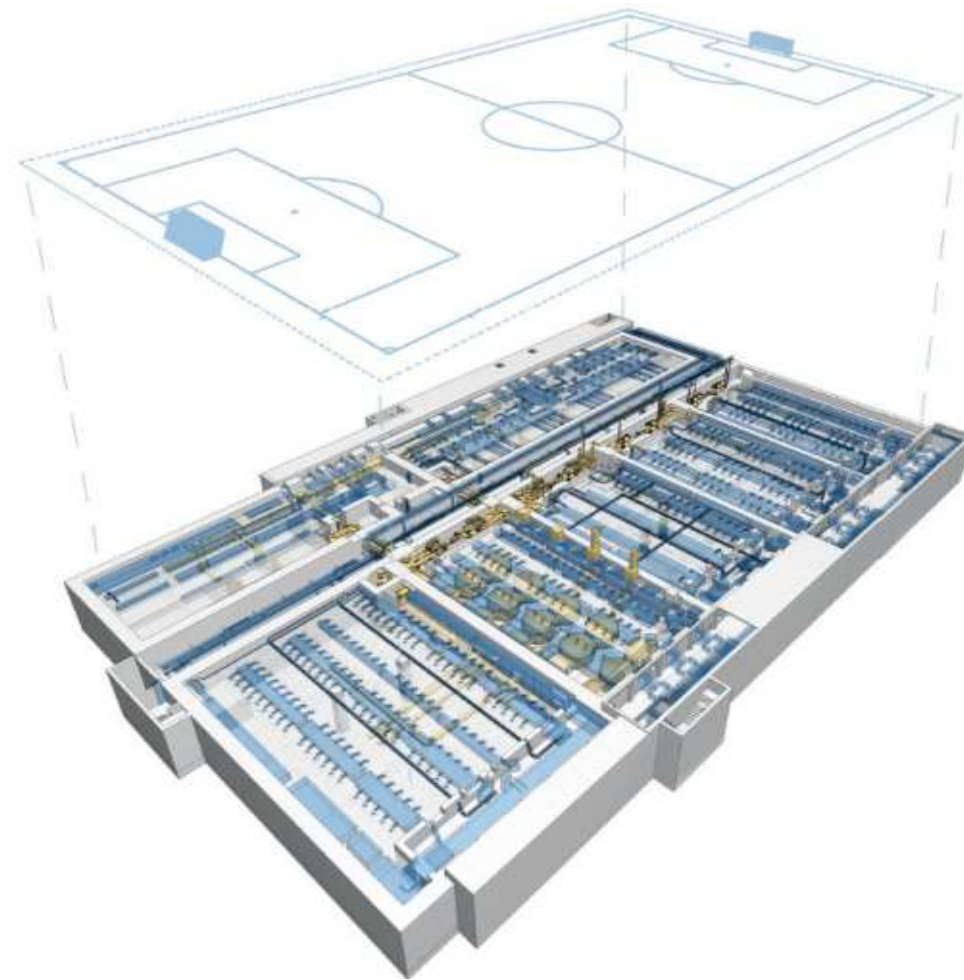




ELI – vědeckotechnické centrum - větší budova – BOGLE ARCH.- arch. Vika Součková,
Soutěž 2009-10 , realizace 2012-2016
Mnoho arch. ocenění v CZ , Cannes...







Pražská Galerie Rudolfinum ve spolupráci s ELI oslavila svou jubilejní 100. výstavu (1.10.2017) happeningem Rogerse Hiornse, kdy do země zakopali stíhačku Mig 21. Dohlíželi letečtí inženýři a archeologové...

NÁVES PŘED RADNICÍ A NÁDVOŘÍ ZA RADNICÍ







REGENERACE NÁDVOŘÍ ZA OÚ
ARCH. Hana ZACHOVÁ - realizace 2009



RADNICE – MFA arch. Michal Fischer
dokončeno 2013



Cena rekonstrukce Radnice 5 mil Kč. Obec získala na rekonstrukci dotaci ve výši 1 milion Kč z Operačního programu Životního prostředí a ze Státního fondu Životního prostředí, částkou 2,2 milionů pak přispělo Ministerstvo financí.



Kašna na nádvoří u Radnice - Fontána ukazující čas
Ideový návrh: Věslav Michalik
Arch. návrh: Hana Zachová
Výpočet a vytyčení slunečních hodin: Jindřich Traugott



**REGENERACE
HISTORICKÉ NÁVSI
PŘED OÚ
NÁVRH 2008 –
ARCH. HANA ZACHOVÁ –
realizace 2009- 18mil Kč
Rekonstrukce sochy Kalvárie
(Jan Antonín Quittner 1760)
požehnáno 9/2009 Kardinálem
Vlkem**





2015 byla dokončena **rekonstrukce budovy č.p.104,**
Základní umělecká škola ZUŠ Harmony Arch. Pavel Hnilička

Celkové náklady projektu =24,7 mil. Kč, z toho 19,6 mil. Kč dotace z Regionálního operačního programu Střední Čechy.

Dolní Břežany – Soutěž Informační centrum Fyzikální ústav, nyní Inovační centrum
MgA Vika Součková – **Bogle Architects** 2020-2023

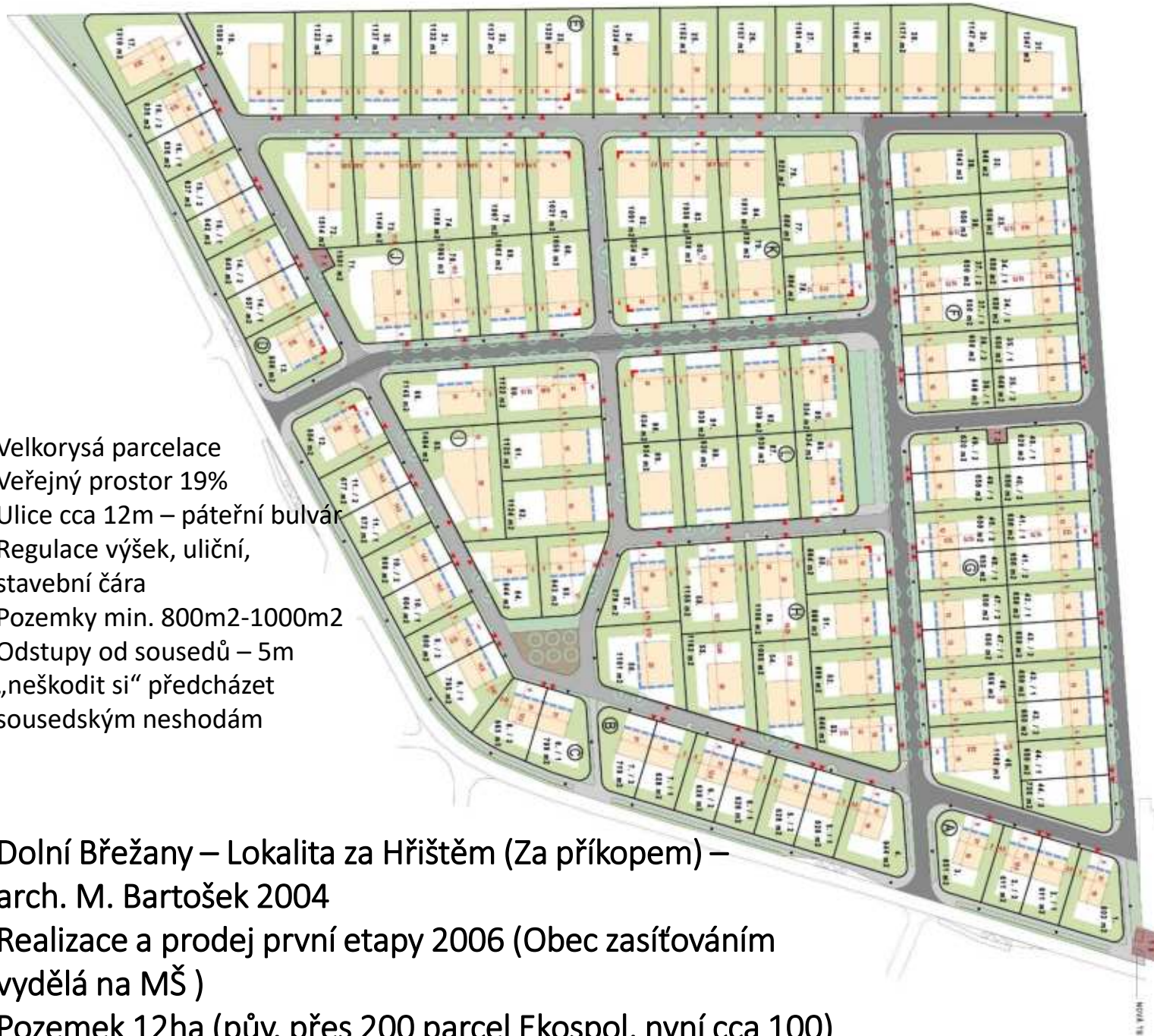


Dolní Břežany – LOKALITA ZA PŘÍKOPEM 12ha – od 2004, realizace 2006



Velkorysá parcelace
Veřejný prostor 19%
Ulice cca 12m – páteří bulvár
Regulace výšek, uliční,
stavební čára
Pozemky min. 800m²-1000m²
Odstupy od sousedů – 5m
„neškodit si“ předcházet
sousedským neshodám

Dolní Břežany – Lokalita za Hřištěm (Za příkopem) –
arch. M. Bartošek 2004
Realizace a prodej první etapy 2006 (Obec zasítováním
vydělá na MŠ)
Pozemek 12ha (pův. přes 200 parcel Ekospol, nyní cca 100)







Dolní Břežany – před a po - Zámek



Dolní Břežany – 2006 Návrh arch. Mužík, Navrátil – Domov pokojného stáří – pozastaveno...2013 přehodnocení záměru AP



Návrh nový – přestavba Zámku na Hotel – vysvěcení Kaple, návrh SHA – architekti Oldřich Hájek, Jaroslav Šafer
2018 výstavba od 2016, projekt 2014







Dolní Břežany 2008 – Pivovarský Dvůr – soukromý investor - Arch. MFA – arch. Michal Fischer

RIC – regionální informační centrum DB

Poliklinika- rekonstrukce a rozšíření









2017

Dolní Břežany – Soutěž na parkovací dům

Arch. Zdeněk FRÁNEK

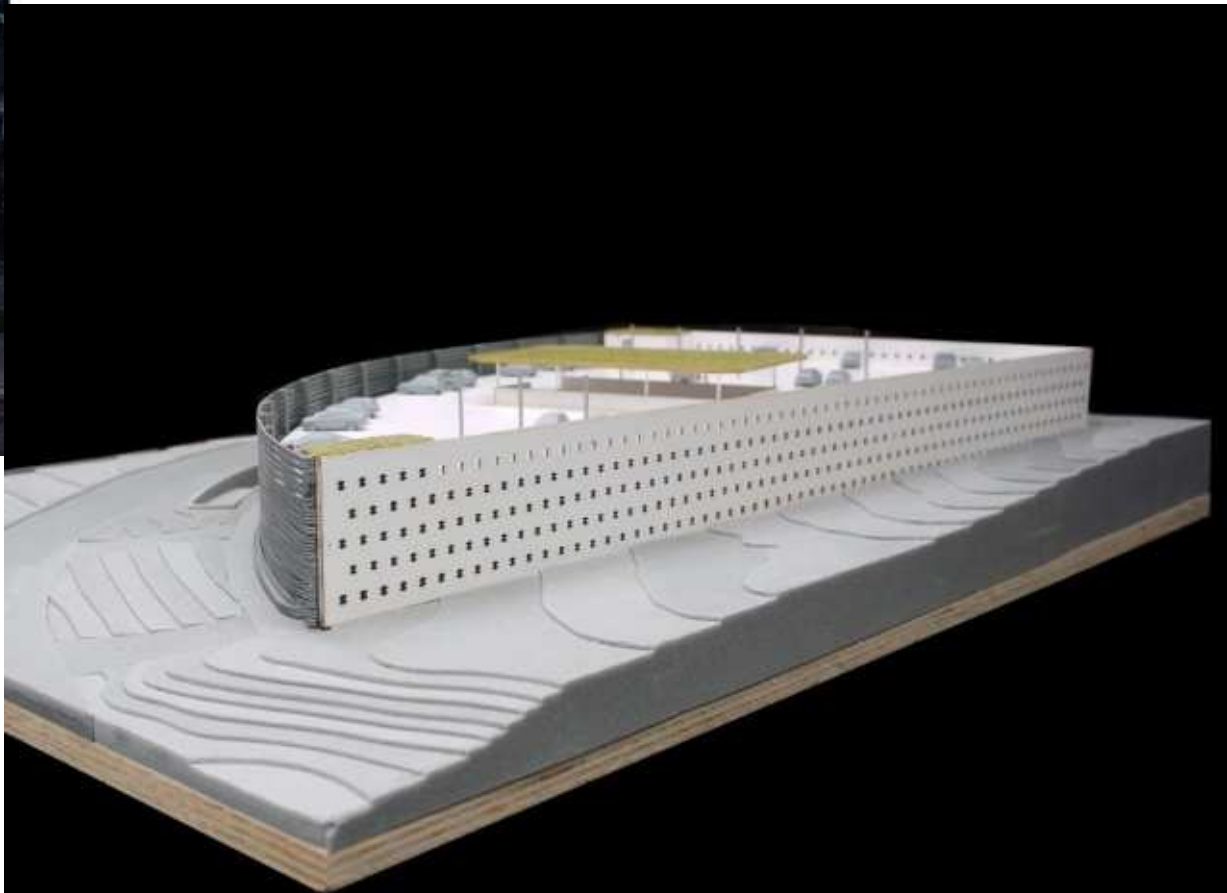


PARKOVACÍ DŮM DOLNÍ BŘEŽANY

FRÁNEK ARCHITECTS S.R.O.



srpen / 2021





2016
Dolní Břežany –
HŘBITOV

Arch. Z. Sendler
Arch. V. Babka

12,5mil Kč

Cena Grand
Price OA
2017









Stav před rekonstrukcí



Dolní Břežany – ŠKOLA – REKONSTRUKCE - fasáda, okna 2004 –
nástavba jídelny, pavilon 2017
Anna Šlapetová



Dolní Břežany – ŠKOLKA – projekce 2004-2006– 2007 realizace









ZŠ Dolní Břežany – Spojovací krček mezi pavilony učeben, označení šaten díly umělců tvořících v Čechách od 14-20.st.:
Mistr Třeboňského oltáře, Madona Svojšínská, Archimboldo, Karel Škréta, Petr Brandl, Josef Mánes, Alfons Mucha, Josef Čapek, Emil Filla, Jan Zrzavý

2015

SOUTĚŽ TĚLOCVIČNA – 3 ARCH KANCELÁŘE:

DRNH – arch. Antonín Novák, Burian & Křivinka, Sporadikal – J. Našinec (55x45m, v.9-12)





2017 TĚLOCVIČNA – Sporadikal – arch. Jakub Našinec Obec 113mil Kč, mnoho arch. ocenění např. Grand prix arch., stavba roku 2018, Miesova cena Barcelona





SKODA

CLIPPER

come
to
the
Skoda
stand





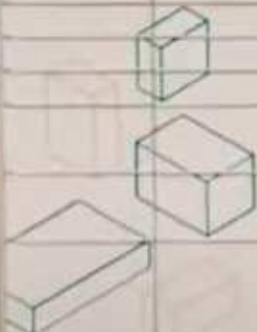
Vehicle close to production phase without completed type approval.
The vehicle has not been released for sale.







PPL®



Assurance
DHL

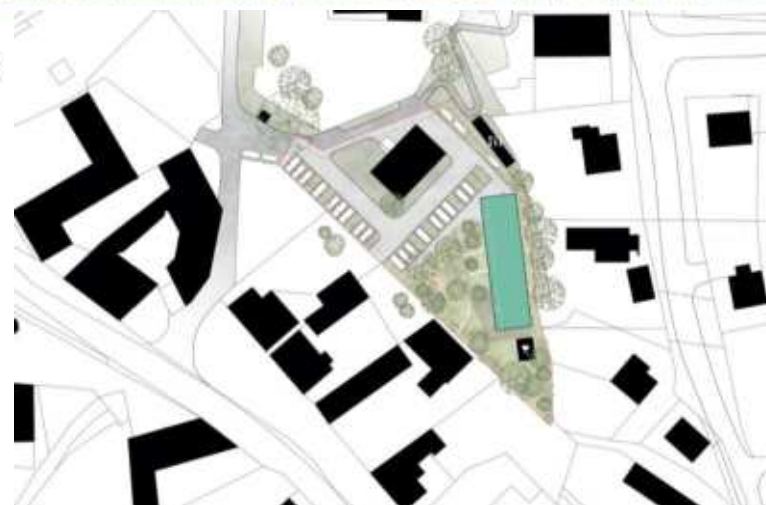
PARCE



Postavili jsme největší síť



BYTOVÝ DŮM DOLNÍ BŘEŽANY
leden 2020
ABTSMOLEN

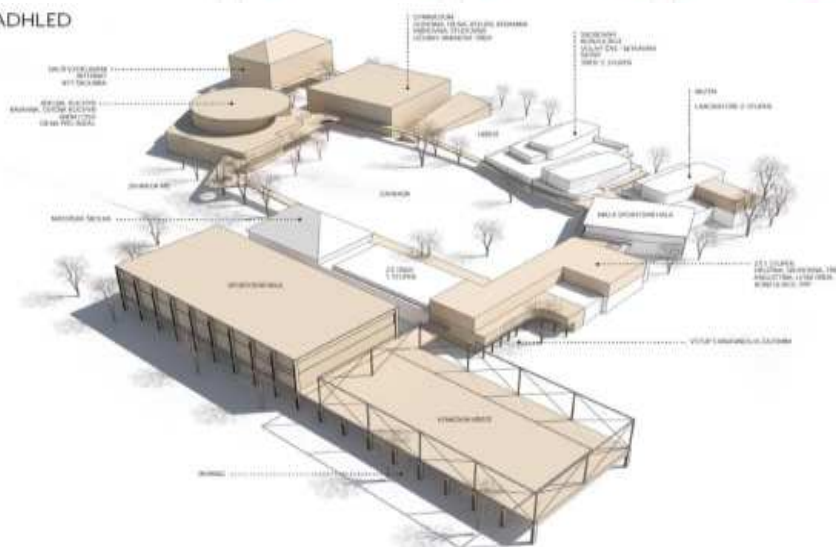




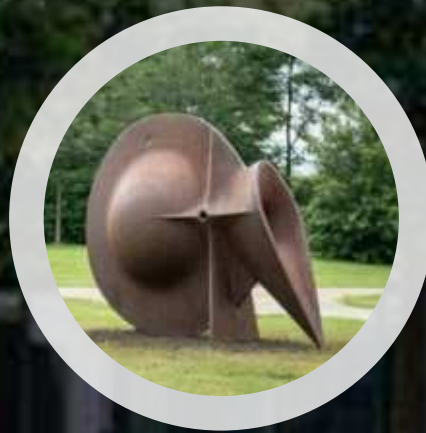
Da Vinci, vývoj projektu
Soutěž dostavba školy Da Vinci –
soukromý inv. 2022
OTA Ateliér (Tomáš Henel, Ondřej Fiala)



NADHLED





- **Sochy – Sculpture line**
- Saša Koláčková - sezení
- Jan Dostál Hyena
- Stefan Milkov
- Čestmír Suška soukr, inv
- Lukáš Rittstein
- Jakub Flejšar




└ Dolní Břežany

 Anna Šlapetová

 +420 776 496 586

 annaslapetova@annaslapetova.com

 www.annaslapetova.com

ARCHITECTS