

**ROSA – centrum pro ženy, z.s. poskytuje krizovou pomoc ženám obětem domácího násilí prostřednictvím sociální služby ROSALIN Centrum komplexní krizové pomoci ženám obětem domácího násilí.** Jde o specializovanou službu, která poskytuje krizovou pomoc ženám (a jejich dětem), které se ocitly v situaci ohrožení života, zdraví či lidské důstojnosti v důsledku domácího násilí a nemohou svou situaci vyřešit vlastními silami.

**Posláním služby krizové pomoci centra ROSALIN je** poskytovat ženám, ohroženým některou z forem domácího násilí, bezplatnou krizovou pomoc formou telefonní krizové intervence, krizového pobytu a krizového poradenství v zájmu zvýšení jejich bezpečí a zajištění ochrany jejich lidské důstojnosti, zdraví a života.

Cílem krizové služby centra ROSALIN je podpora uživatelek služby ve zvládnání krizové situace, zvýšení jejich bezpečí, zvýšení informovanosti o možnostech řešení jejich situace a podpora orientace klientek v jejich právech. Služba krizové intervence směřuje k posílení schopnosti klientek řešit situaci vlastními silami, stabilizaci a začlenění do běžného života bez přítomnosti násilí.

**Krizová služba je poskytována bezplatně. Pobytová krizová služba je poskytována maximálně na dobu 7 kalendářních dnů.**

**Cílovou skupinu tvoří ženy, oběti domácího násilí,** v jejichž případě může jít o násilí aktuální, hrozící nebo o pokus o něj.

**Pro pobytovou formu přijímáme**

- ženy, oběti domácího násilí starší 18 let a jejich nezletilé děti,
- ženy oběti domácího násilí hlášené na území ČR k trvalému pobytu, osoby s uděleným azylem, občané členského státu Evropské unie hlášené na území ČR k pobytu po dobu delší než tři měsíce a další osoby uvedené v § 4 zákona č. 108/2006 Sb., Zákon o sociálních službách

**Pro terénní formu**

- oběti domácího násilí

- prostřednictvím telefonní linky a mailového poradenství je služba poskytována i pro pracovnice a pracovníky dalších organizací a institucí, kteří se dostávají do kontaktu s oběťmi domácího/genderově podmíněného násilí a pro rodinné příslušníky, přátele či známé z okolí žen, obětí domácího násilí, kteří chtějí takové ženě pomoci nebo se sami v situaci zorientovat



**Pobytová krizová služba není poskytována:**

- Jiné než cílové skupině oběti domácího násilí.
- Ženám, které jsou pod zjevným vlivem alkoholu či jiných návykových látek.
- Ženám, které vykazují agresivní chování.
- Ženám, které mají akutní projevy psychiatrického onemocnění, které zabraňuje poskytnutí služby.

**Bezplatná krizová linka 800 60 50 80 je dostupná nonstop.**

**Působnost služeb centra ROSALIN je celorepubliková.**

### **ZÁKLADNÍ INFORMACE O KRIZOVÉM POBYTU**

ROSALIN – centrum komplexní krizové pomoci disponuje celkem 15 lůžky, na pobytu mohou být současně až 3 ženy se svými dětmi. Informace o možnosti krizové pomoci dostanete na naší bezplatné krizové lince pro ženy oběti domácího násilí 800 60 50 80, což je základní kontakt pro vstup do služby.

#### **K čemu slouží krizový pobyt?**

Krizový pobyt je určen pro ženy (a jejich děti) v situaci, kdy jsou akutně ohroženy domácím násilím a jejich setrvání v místě bydliště by pro ně znamenalo ohrožení zdraví nebo života. Krizový pobyt slouží k zajištění bezpečí a vytvoření prostoru, aby mohla žena začít podnikat kroky, které vedou k řešení situace domácího násilí. Krizový pobyt neznámá jen poskytnutí střechy nad hlavou. Jeho nedílnou součástí je také pravidelná spolupráce klientky s pracovnicemi krizového centra na řešení její situace. V průběhu krizového pobytu by měla každý den proběhnout individuální konzultace zaměřená na aktualizaci bezpečnostního plánu, podporu klientky, zajištění jejího bezpečí a bezpečí dětí a pomoc při řešení její situace (podpora při jednání s úřady a institucemi, podání návrhů k soudu apod.).

#### **Pro koho není krizový pobyt určen?**

Krizový pobyt není určen pro ženy, které nejsou akutně ohroženy domácím násilím a řeší jinou obtížnou životní situaci (například ztrátu bydlení).

#### **Jak dlouho krizový pobyt trvá?**

Krizový pobyt se uzavírá na dobu určitou, maximálně na 7 kalendářních dní.

#### **Kolik krizový pobyt stojí?**

Krizový pobyt je pro ženu (a její děti) bezplatný.

#### **Jak se na krizový pobyt dostanu?**

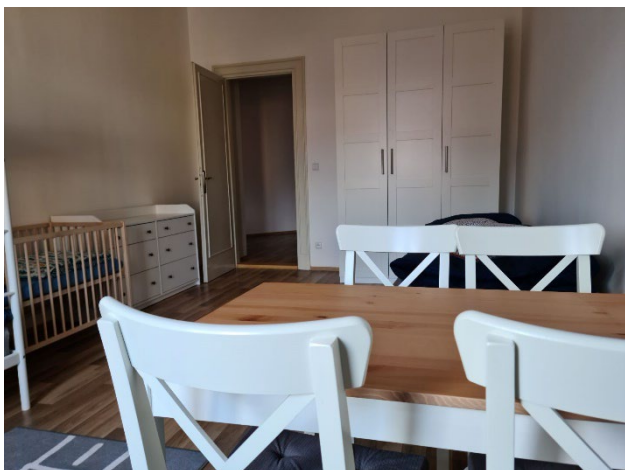
Nejprve je potřeba nás kontaktovat telefonicky – na bezplatné lince krizového centra ROSALIN 800 60 50 80. Pracovnice s vámi vyhodnotí vaši situaci a dle toho se s vámi domluví na osobní konzultaci nebo příjmu na krizový pobyt.

#### **Kde se krizový byt nachází?**

Z důvodu zajištění klidu a bezpečí klientek a jejich dětí adresu krizového pobytu veřejně nesdělujeme. Kontaktní adresa je sídlo spolku ROSA – centrum pro ženy, z.s., Na Slupi 1483/14, Praha 2.

### Platí na krizovém pobytu nějaká zvláštní pravidla?

Ano, během krizového pobytu je třeba dodržovat některá pravidla, která pomohou zachovat bezpečí klientky a jejich dětí. Dodržováním těchto pravidel chrání žena nejen sebe a své děti, ale také další klientky a pracovnice krizového centra. Obecně platí na krizovém pobytu zákaz návštěv, zákaz doprovázení ke krizovému centru. S každou klientkou je také vypracován individuální bezpečnostní plán, který by klientka během pobytu měla dodržovat, aby neohrozila bezpečí své, svých dětí ani pracovnic centra.



**Kontaktní adresa služby:**  
Na Slupi 1483/14, 128 00 Praha 2, tel. 800 60 50 80,  
hlavní e-mail organizace: [info@rosacentrum.cz](mailto:info@rosacentrum.cz)  
[www.rosacentrum.cz/nase-sluzby/krizova-pomoc/](http://www.rosacentrum.cz/nase-sluzby/krizova-pomoc/)



**Domácí násilí není okrajový jev. Během svého života se s některou z jeho forem v ČR setká 38 % žen. Svědky násilí se stávají děti, a to až v 90 % případů. Domácí násilí (týrání osoby žijící ve společném obydlí) je trestný čin podle §199 trestního zákoníku. Pachatel domácího násilí může být vykázan ze společného obydlí na 10 dní. **Pamatujte si**, že nikdo nemá právo druhého bít, ponižovat, kontrolovat či vydírat. Pokud jednou dojde k domácímu násilí, bude se s největší pravděpodobností opakovat. Násilí, které se neřeší, má navíc tendenci narůstat na intenzitě i četnosti. Situace se nezmění, dokud pachatel nepřijme zodpovědnost za své jednání. Nestyděte se za svou situaci, násilí není Vaše vina, za násilí se neomlouvajte ani se z něj neobviňujte.**

**ROSA - centrum pro ženy, z.s.**  
sídl/fakturační/kontaktní adresa:  
Na Slupi 1483/14, 128 00 Praha 2  
Tel./fax: +420 241 432 466  
Poradenský e-mail: [poradna@rosacentrum.cz](mailto:poradna@rosacentrum.cz)  
Hlavní e-mail: [info@rosacentrum.cz](mailto:info@rosacentrum.cz)  
[www.rosacentrum.cz](http://www.rosacentrum.cz)  
[www.stopnasili.cz](http://www.stopnasili.cz)  
IČ: 68405359  
Číslo účtu: 8399319/0800  
Sbírkový účet: 2848609349/0800

Tento leták byl vytištěn v roce 2024 za podpory Norských grantů



## ROSALIN - centrum komplexní krizové pomoci pro ženy oběti domácího násilí

Bezplatná krizová nonstop linka pro ženy oběti domácího násilí

 **800 60 50 80**

Krizová pomoc pobytová  
3 rodinná místa / 15 lůžek

