



Poradenství ELENA pro energeticky úsporné projekty metodou EPC

Čestmír Hrdinka
Odbor Udržitelné financování

18. října 2024

Historie NRB a 20 let s fondy EU

- ✓ **1992** – vznik ČMZRB, primárně pro podporu malého a středního podnikání
- ✓ **2004** – start využívání fondů Evropské unie prostřednictvím finančních nástrojů
- ✓ **2012** – ČMZRB jako plně státem vlastněná banka
- ✓ **2021** – změna názvu ČMZRB -> NRB
- ✓ **2019 až 2021** – vytvoření Skupiny NRB a rozvoj poradenských služeb (ELENA, sociální podniky, infrastruktura)

Přehled programů NRB od roku 2022

Podpora kapitálových finančních nástrojů

- RIZIKOVÝ KAPITÁL IPO FOND
- BROWNFIELD FOND
- CEFoF (EIF)

Záruční programy

- ZÁRUKY 2015 – 2023
- EXPANZE (záruky)
- ZÁRUKA ZRS
- VADIUM
- INOSTART
- COVID ZÁRUKY

Úvěrové programy

- EXPANZE (ÚVĚRY)
- ÚSPORY ENERGIE & ENERG
- S-PODNIK
- JIHOČECH



Poradenství ELENA
Národní rozvojové banky

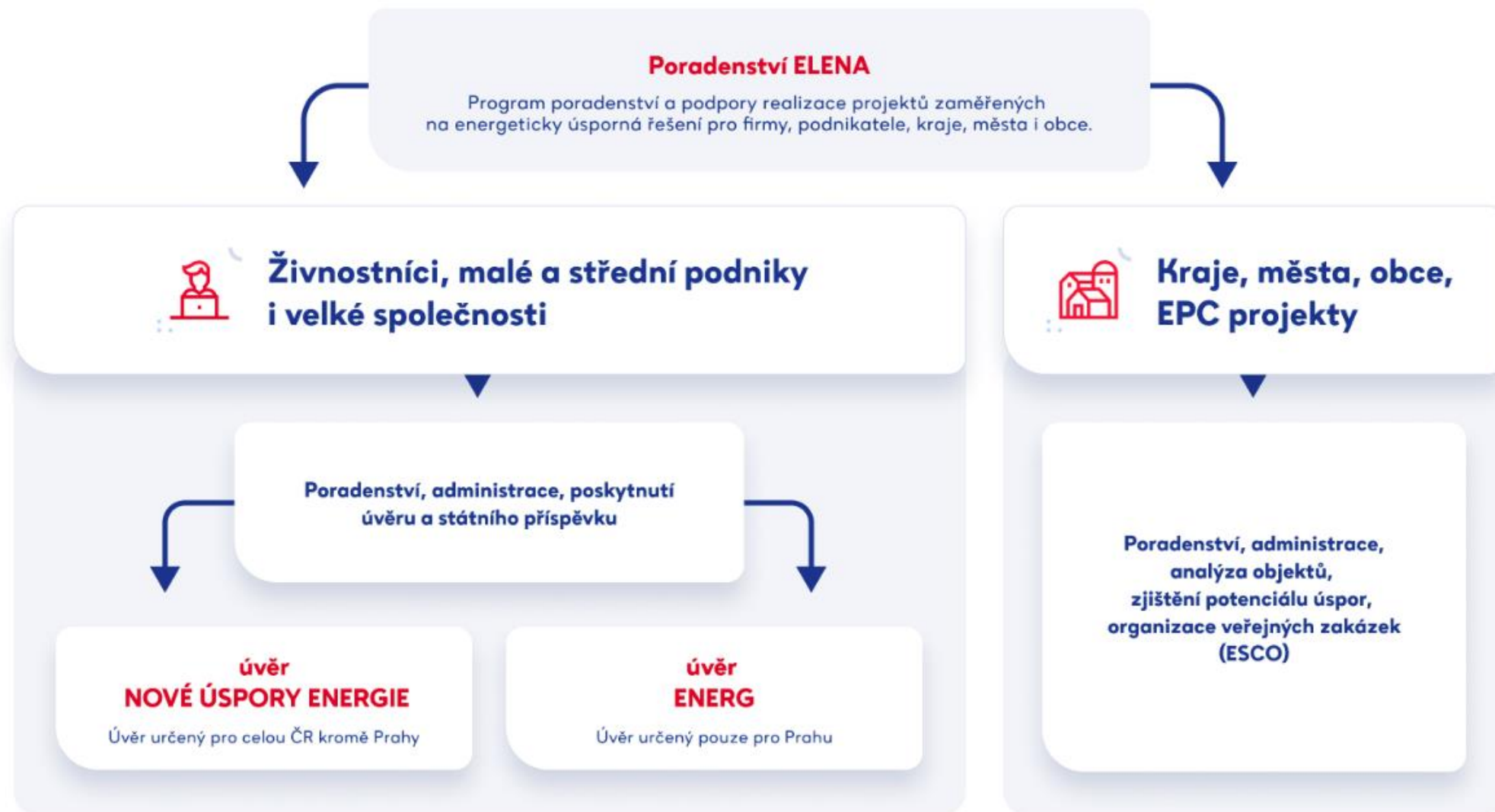
Program ELENA

- ELENA je zkrácený výraz pro **E**uropean **L**ocal **E**nergy **A**sistance
- Je to společný nástroj Evropské investiční banky a Evropské komise v rámci programu Invest EU Advisory hub
- **Podporuje** soukromé i veřejné subjekty v poskytování **technické pomoci pro investice do energetické účinnosti** a obnovitelné energie zaměřené zejména na budovy a inovativní městskou dopravu.

Program ELENA

- Cílem je nabídnout **komplexní servis při přípravě projektů úspor energie** a tím zvýšit investice do těchto projektů
- **Kompletní technická pomoc při zpracování dokumentů** před realizací energeticky úsporných projektů v budovách v soukromém a veřejném sektoru, ve veřejném sektoru projekty metodou EPC
- Podpora **využívání finančních nástrojů**
- **Pokrytí až 90 % způsobilých nákladů** na přípravu projektu

Jak funguje program ELENA?



Pro koho je podpora programu ELENA určena?

- **Obce, města a městské části**
 - Příspěvkové organizace obcí a měst
 - **Kraje**
 - Česká republika-organizační složky státu
 - Státní příspěvkové organizace
 - Státní podniky
 - Obchodní společnosti založené pro potřeby obecného zájmu
- podpora prostřednictvím programu ELENA nevyklučuje ani ostatní subjekty včetně podnikatelů. Důležité je, aby byly splněny podmínky programu. Jedna z nepřekročitelných je, že i podnikatel plánující investovat do tzv. EPC projektů, nesmí mít zákonnou povinnost zpracovat energetický audit a v procesu realizace poradenství musí vyhlásit veřejnou soutěž na dodavatele ESCO.



Na co je zaměřeno poradenství ELENA pro EPC

Prostřednictvím programu **ELENA** je zajišťována **technická pomoc při přípravě projektu** energetických úspor řešeného metodou EPC

ESCO zajišťuje **služby do ukončení smlouvy** – školí zaměstnance, sleduje měření a dosahování energetických parametrů, zavádí a udržuje energetický management

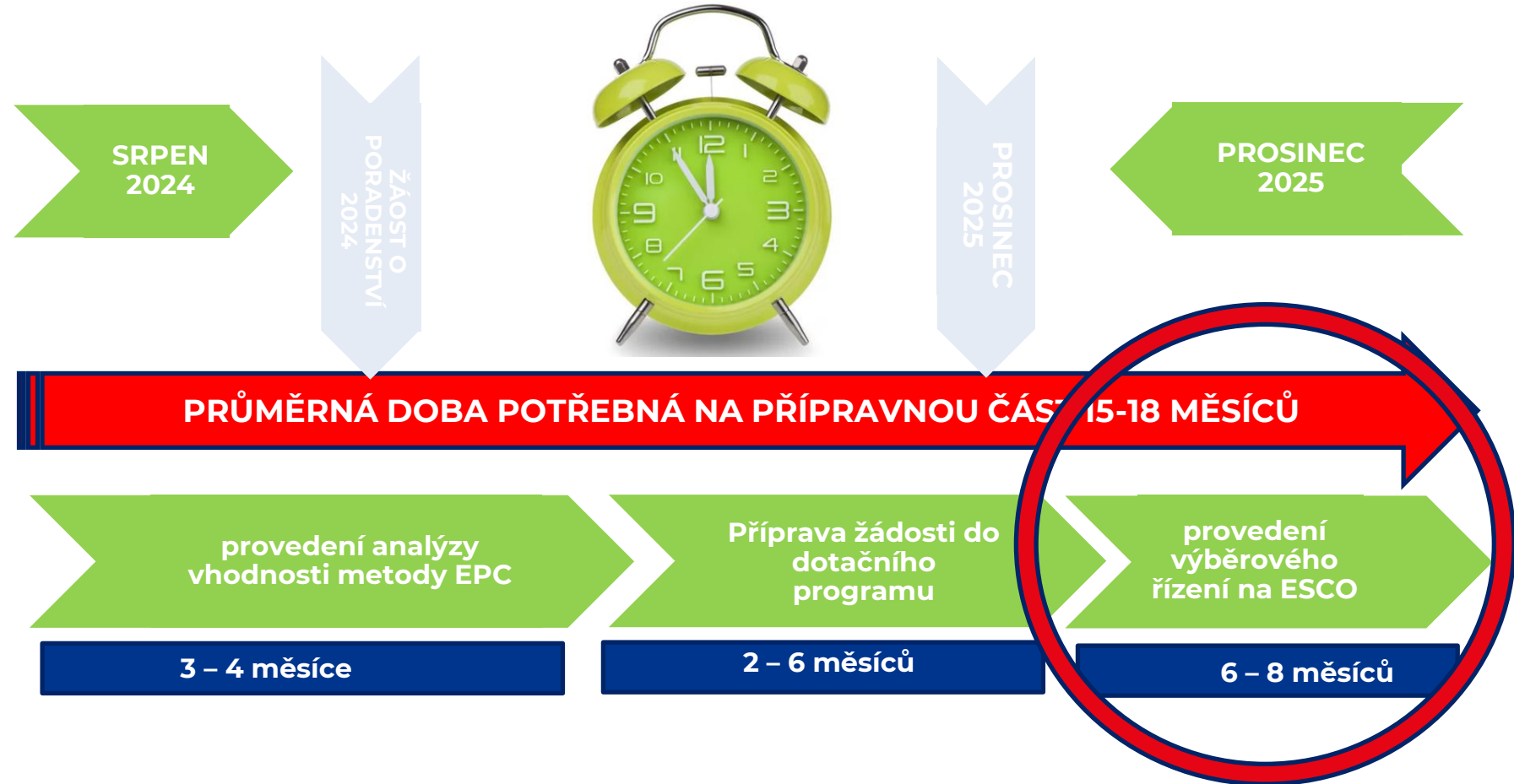


ESCO realizuje úsporná opatření např. dodávkou, instalací nových technologií a jejich zprovoznění

Po ukončení smlouvy s ESCO provoz zpravidla zajišťuje vlastník budov vlastními pracovníky nebo externí dodávkou



Časová náročnost poradenství



Poradenství ELENA 2020-2024



Výsledky ELENA 2020 – 2024

EPC a úspory energie u podnikatelů

- Odhadované úspory energie: **41,48 GWh**
- Odhadovaná roční výroba energie z OZE: **6,72 GWh**
- Odhadovaná roční úspora emisí CO₂ eq. : **18 812,8 t**
- Celkové investice: **2,3 mld. Kč**
 - Investice do EPC: 1,9 mld. Kč
 - Investice do energetických úspor u podnikatelů: 0,4 mld. Kč

EIB a NRB – ELENA 2024-2027

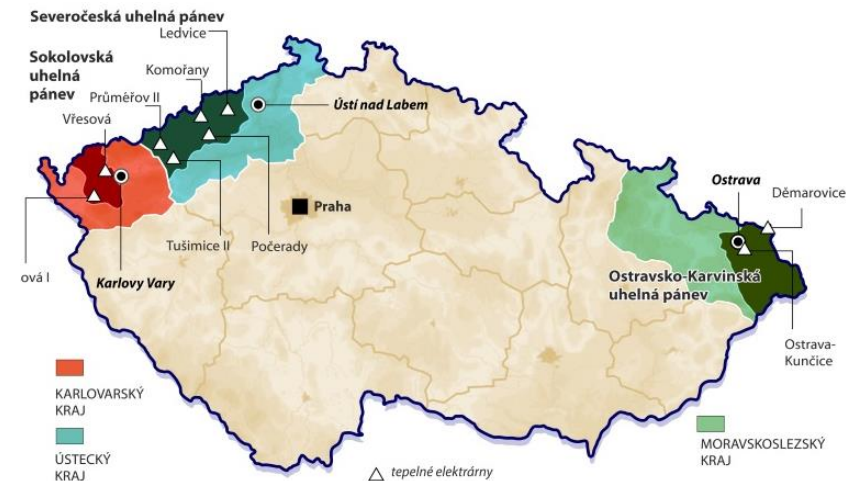
- ✓ Zahájení programu je 8/2024 (příjem žádostí)
- ✓ Podmínky obdobné jako u ELENY I s tím že:
 - ✓ Bude podpořeno cca 25 projektů (žádostí)
 - ✓ Je stanoven max. počet budov (objektů) na 1 žádost
 - ✓ Je možné za subjekt podat více žádostí
 - ✓ Je zaměřen více na komplexní projekty
 - ✓ Je více zaměřen na FVE
 - ✓ Je více zaměřen na VO
- ✓ V „uhelných“ krajích bude využita podpora investičního úvěru s dotací



Úvěr NRB s dotací EK pro uhelné kraje

- Podpora investic ve veřejném sektoru, případně investic společností nebo dalších institucí, které zajišťují služby veřejného zájmu
- K investičnímu úvěru NRB lze získat 25% dotaci ze zdrojů Evropské komise
- Parametry:
 - velikost financovaného projektu 50 – 600 mil. Kč
 - investiční nebo rámcový úvěr, maximálně 50 % velikosti projektu

- Dotace:
 - 25% výše úvěru
 - 6,25 – 75 mil. Kč



Webináře k EPC poradenství

- Podrobnější vysvětlení metody EPC
- Fáze poradenství v NRB
- Podání žádosti
- Administrativa

➤ **Čtvrtek 24. 10. 2024 v 10:00**

➤ **Čtvrtek 7. 11. 2024 v 10:00**

V případě zájmu kontaktujte Tomáše Konvičku
tomas.konvicka@nrb.cz

774 208 700



Děkuji za pozornost

Kontakt: cestmir.hrdinka@nrb.cz