

reducing your costs

SMO

SVAZ MĚST A OBCÍ ČESKÉ REPUBLIKY

**Nová meziobecní
platforma a výzvy pro rok
2025 v oblasti mobility**

Panel „Co nás trápí!“

XXVII. celostátní finanční konference, 29.11.2024

consulting
fleet

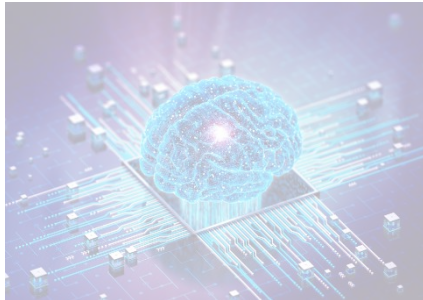
Časté problémy obcí



Pracná likvidace vysloužilého majetku (a jeho hromadění v obecních úložištích)



Nadměrná **finanční zátěž** při pořizování nového majetku



Potřeba specifické **odbornosti a informací** při pořizování nových technologií či služeb



Transparentnost nákupu či odprodeje obecního majetku



Nedostatečné využití obecního majetku či služeb

Využívejte naplno synergií sdružených měst a obcí

Nakupujte novou techniku za exkluzivní ceny

Nakupujte použitou techniku za exkluzivní ceny

Odprodejte věci, které již nevyužíváte

Poříd'te své obci výhodně to, co již jinde neupotřebí

Řešení mimořádných událostí povodně, požáry, kalamity apod.

Sdílejte s ostatními vaši obecní techniku

Nabídněte ostatním služby, které si již sami zajišťujete

Navštivte novou platformu **obce-sobe.cz** a přispějte k jejímu rychlému rozvoji a efektivnímu využívání

SMObce Sobě Nabídka nových vozidel Speciální nabídky Přidat inzerát p.hrubes@fleet-consulting.cz

Hledejte

Komunální technika Motorová vozidla Ostatní
Osvětlení Prostředky IZS Zahradní technika

Chci Cokoliv Koupit Pronajmout Službu Poptat Lokace Kdekoliv

22 inzerátů

PŘÍKOPOVÝ ŽACÍ STROJ GREEN SHARK 250 Před 3 dny Prodej

Určen pro úpravu příkopů sečení trávy svahů
Technická specifikace: Příkopové rameno
Agrimaster Green Shark 250 vhodné pro
malotraktory o min. výkonu 16kW vodorovný
dosah 250cm, osazeno mulčovací h...

Údržba komunikací Okres Plzeň-sever

90 000 Kč + DPH

POUŽITÁ KOMUNÁLNÍ TECHNIKA Jílek Speciální nabídka

Pavel Jílek - Truck Servis S.R.O., Dodavatel
nákladních vozidel včetně nástaveb všech
značek pro vás připravil exkluzivní nabídku
použité komunální techniky:.....
Chcete-li ...

Komunální technika

Pro zjištění cen klikněte na inzerát

Zametací stroj Holder C 250 s příslušenstvím Před 3 dny Prodej

Zametací stroj Holder C 250 (r. v. 2013, 2325
MTH) s příslušenstvím - sypač vozovek SVS
0,6E, - šípovou radlicí PVS 130 - a čelní
nožovou sekačkou PHM - benzin K dispozici od
1.3.2024 Servis u auto...

Údržba komunikací Okres Litoměřice

1 127 415 Kč

Ilustrativní nabídka

Automobily sleva až 27%

PEUGEOT FIAT VOLVO TOYOTA MG KIA

Pohonné hmoty sleva až 2-3 Kč/l

Celoplošné slevy z vyhlášených cen nafty a benzínu a další výhody

Pojištění sleva až 50%

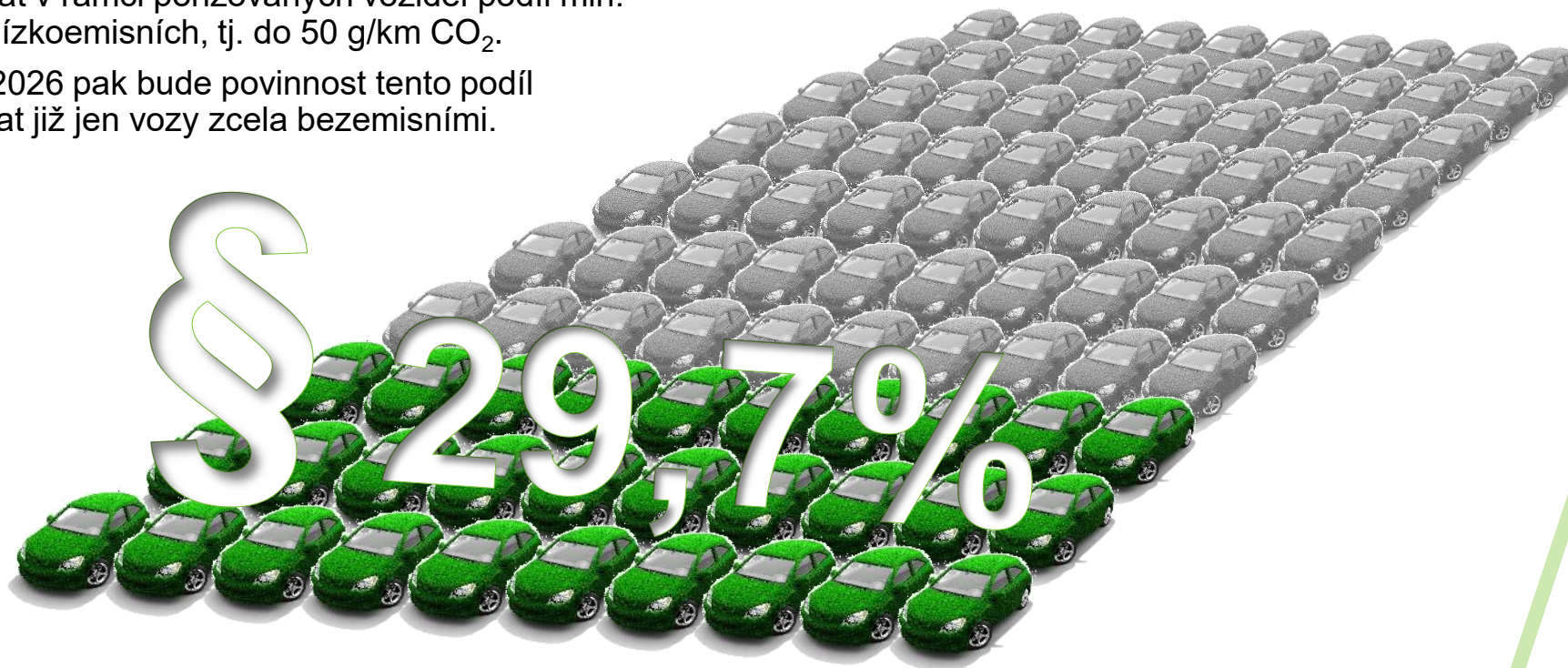
Vozidla i Majetek Allianz

Vytrvale na obcích akcentujeme jejich nové povinnosti při pořizování vozidel vyplývající z evropské legislativy

Již dnes MUSÍ veřejný zadavatel pořizovat min. každý třetí (resp. 29,7%) vůz NÍZKOEMISNÍ!

Dle platné legislativy je veřejný zadavatel povinen dodržovat v rámci pořizovaných vozidel podíl min. 29,7% nízkoemisních, tj. do 50 g/km CO₂.

Od 1.1.2026 pak bude povinnost tento podíl naplňovat již jen vozy zcela bezemisními.



Automobilový trh se díky přísným emisním normám významně zkomplikoval

Nabídky dostupných vozidel se proměňují a mění se doslova ze dne na den

Naftové motory se vytrácejí

U malých vozů docela, ale i velké vozy či SUV jsou dnes často pouze v benzínové či hybridní verzi

Mizí celé skupiny vozů, zejména ty, které zákazníci kupovali nejvíce

Od 2025 další zpřísnění emisních pravidel pro automobilky, CO₂ dalších -19%, na 93,6 g/km

Automobilky zatím vyčkávají, jak řešit tuto situaci a očekávané sankce za nadlimitní CO₂

Očekává se další zužování nabídky a zvyšování cen u spalovacích motorů

Lze však očekávat **cenovou válku** v elektromobilech, jejichž emise jsou do průměru započítávány 0 g/km

Bude obtížné ceny fixovat na delší dobu

Kdo uvažuje o koupi vozidla s konvenčním pohonem, **neměl by nákup odkládat**



Např. ŠKODU Fabii již ve verzi Kombi nepořídíte

Vypisování tenderů ve veřejném sektoru tak bude vyžadovat ještě větší flexibilitu a aktuální znalost trhu a jeho budoucí vývoj

Co tedy dál?

Rozhodovat bude především akceschopnost a znalost trhu

Rychlost/akceschopnost

Znalost

Nákup vozidel se spalovacím motorem **neodkládejte**, víte-li o budoucí potřebě

Co nejdříve proveďte **audit vozidel** uvnitř vaší obce a obměňte, co lze
(brzy to může být obtížnější)

Soutěžte vozidla **ihned**, jakmile budete vědět, co potřebujete
(při větších prodlevách může hrozit vyloučení některých modelů z výroby apod.)

Pečlivě zvažte, **která** z vozidel **nahrazovat nízko/bez-emisními** a kterým raději ponechat motory konvenční

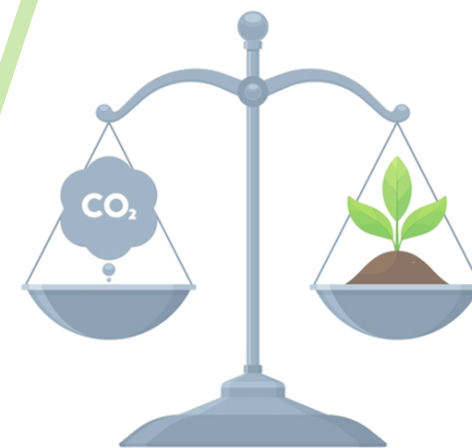
Minimalizujte prodlevy mezi zmapováním trhu a vypsáním tenderu

Důkladně zmapujte, **jaké modely** a motorizace jsou v té které kategorii **dostupné** (a ideálně jak dlouho ještě)

Naopak, v případě, že chcete využívat **elektromobily**, lze očekávat, že nabídka se bude rozšiřovat a ceny zlepšovat

Pozor na vybavenost vozů, mnohé dříve běžné vybavy jsou nyní nedostupné
(např. u EV tažná zařízení, u konvenčních to, co navyšuje CO₂)

Se zorientováním se v aktuálních tržních možnostech i v dosahování nejlepších podmínek jsme připraveni pomoci





Ing. Jan Janděčka

Jednatel

Fleet Consulting Group s.r.o.

K Zahradkám 1092/14
155 00 Praha 5, Czech Republic

+420 724 174 559

j.jandicka@fleet-consulting.cz

www.fleet-consulting.cz

