

# Posílení role měst v budoucí politice soudržnosti

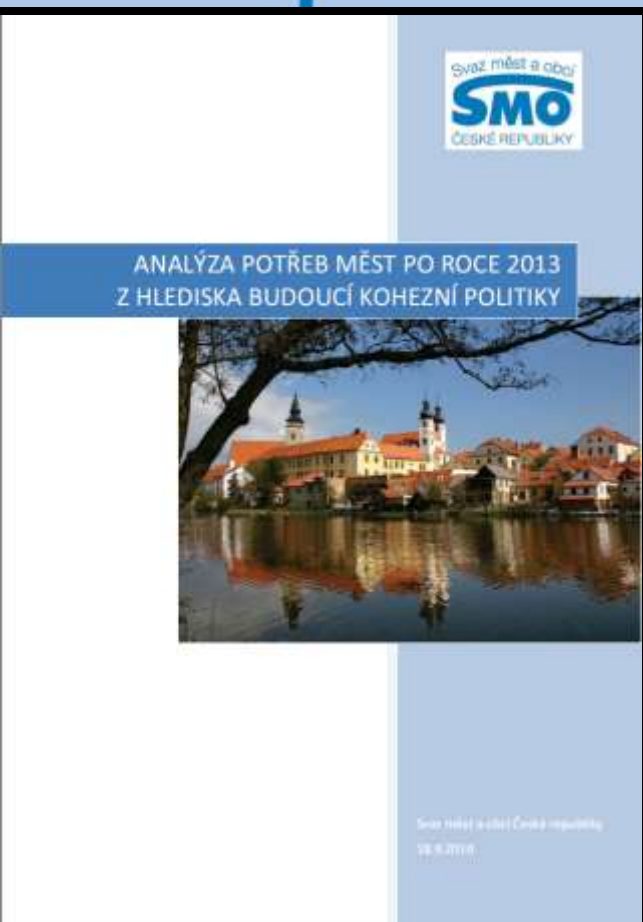
**Dan Jiránek**

**Konference Města budoucnosti  
Senát Parlamentu ČR  
26. listopadu 2010**



# Strategie Evropa 2020, politika soudržnosti a potřeby obcí

- Chytrý, udržitelný a inkluzivní růst ve Strategii Evropa 2020 vs. vyrovnávání disparit mezi regiony a řešení potřeb měst v politice soudržnosti
- Rovnováha = ČR musí mít vizi, ale také musí reflektovat potřeby území
- Analýza potřeb měst = definice těchto potřeb



A photograph of a city street undergoing construction. In the foreground, a large orange excavator is partially visible, with its arm extending over a deep, narrow trench. The trench is lined with concrete blocks. The street surface is paved with cobblestones. In the background, there are multi-story buildings, a white van, and a few people walking. The overall scene is one of active urban infrastructure work.

# Definované potřeby

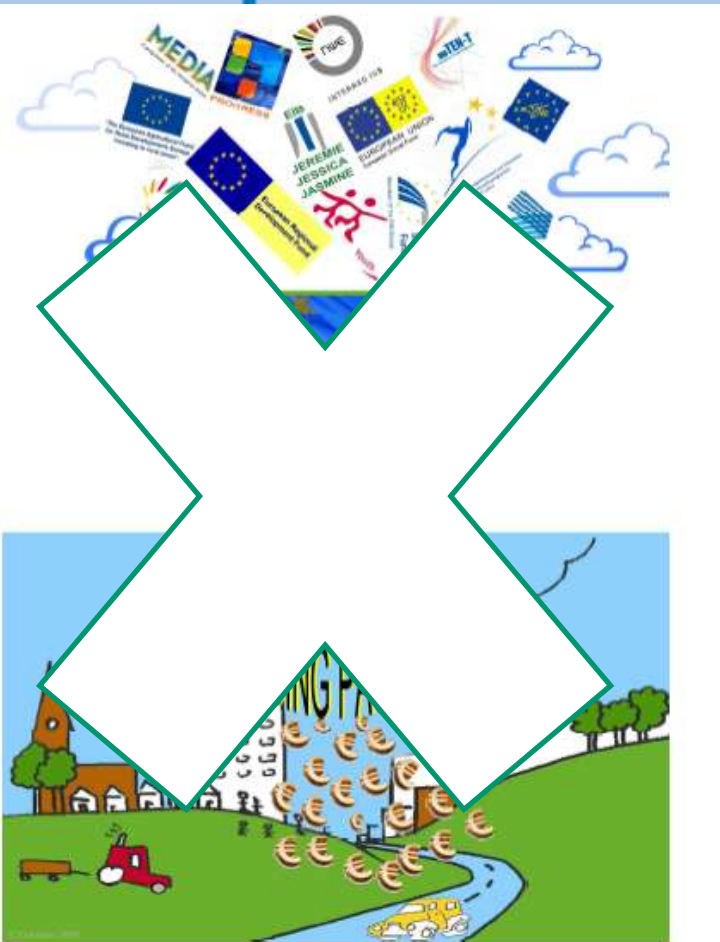
1) Tvrdá infrastruktura  
(doprava, ŽP, energie)

2) Měkké, „nástavbové“  
projekty (profilace měst,  
městská správa)

3) Strategické plánování

4) Řešení nezaměstnanosti

# Potřeba integrovaného plánování



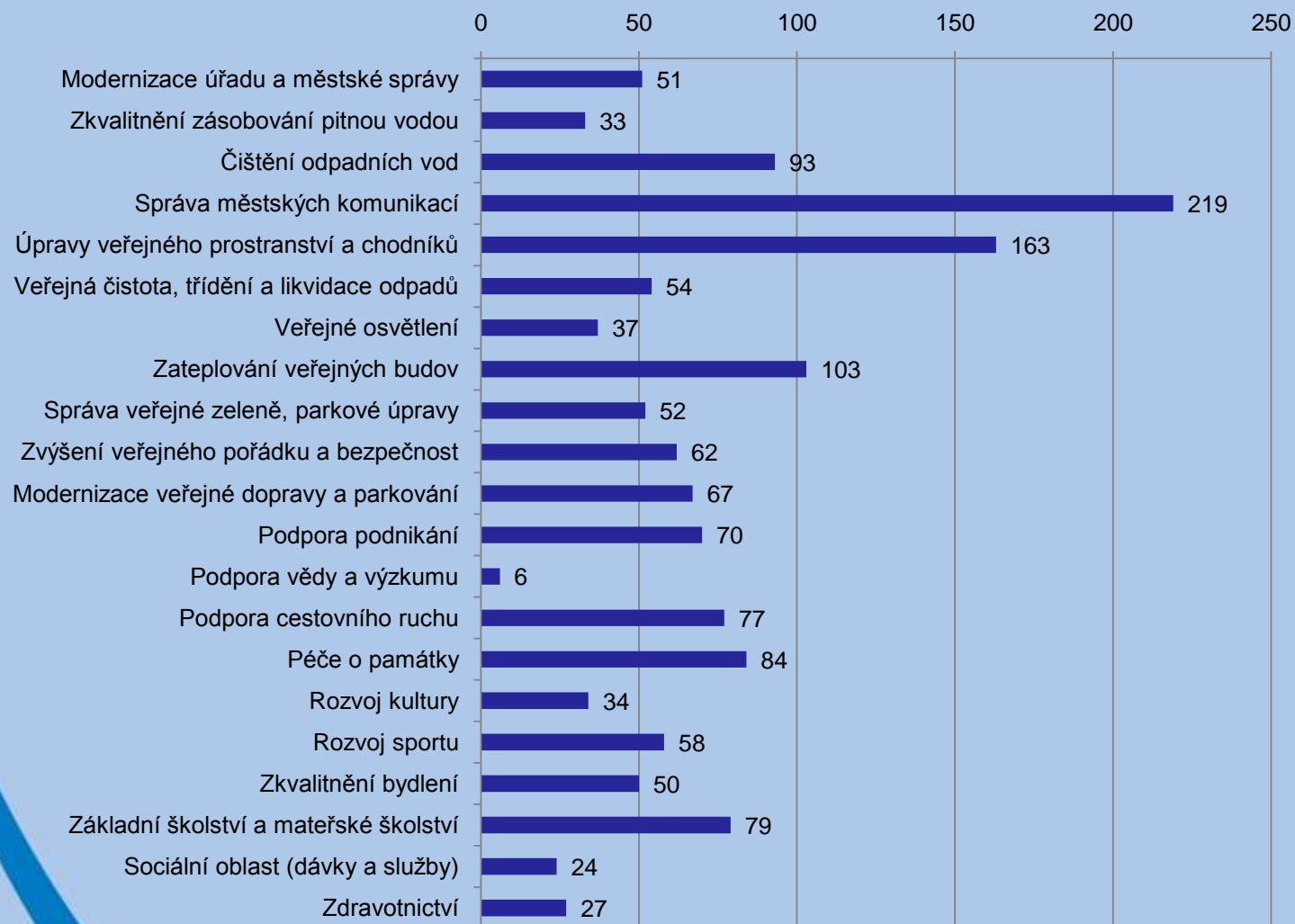
Strategické plánování měst a obcí –  
nepovinné

Integrované plány udržitelného  
rozvoje?

Koherentní informace k  
integrovanému plánování  
neexistují

Integrované plánování nejde ruku v  
ruce s integrovaným  
financováním

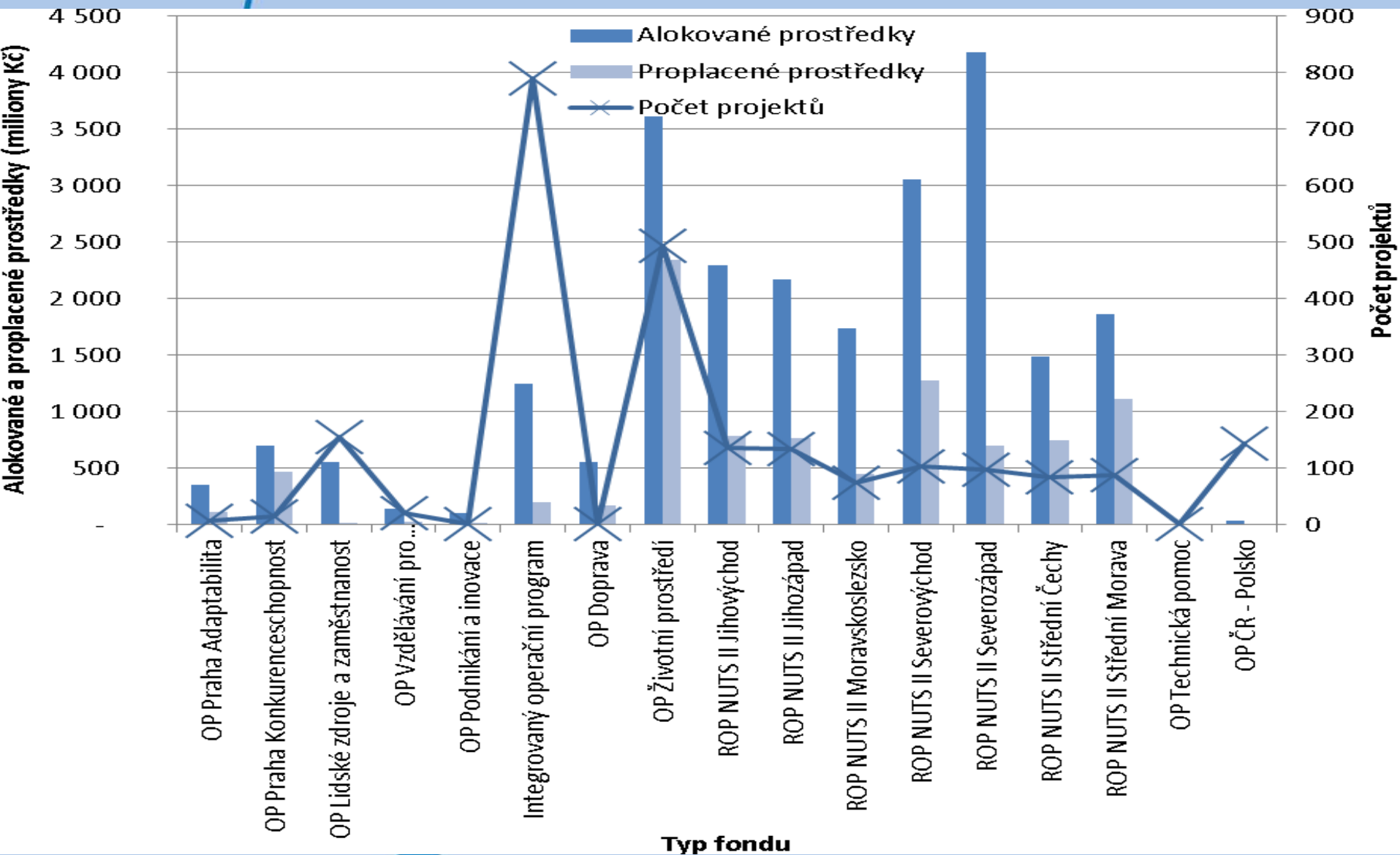
# Priority pro investování evropských prostředků



# Finance

- Kapitálové výdaje: 1/3 výdajů měst (27 % města, 41 % venkov); 7 tis. / obyvatele
- Projekty z evropských fondů realizuje 80 % obcí
- Obce realizují více než polovinu všech projektů, ale dosud získaly 9 % celkové alokace
- Předpoklad podílu obcí na celkové alokaci: 26 %
- 78 % projektů podpořeno z ERDF, 14 % z FS, 8 % z ESF
- Nejčastější využití: IOP (34 % projektů), OP ŽP (21 %), ROP (31 % , 70 % objemu prostředků)
- Dostupnost evropských prostředků: 1,5 – 3 % rozpočtů měst

# Finance

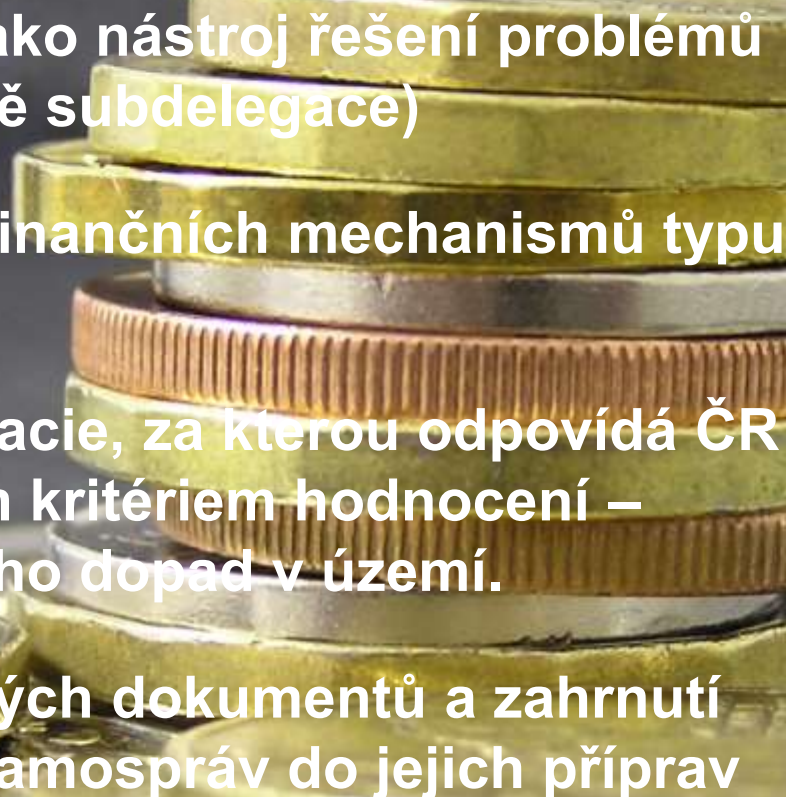


# Výzvy do budoucna I

- 1) Koncentrace peněz na vybrané priority
- 2) Větší alokace do programů zaměřených na infrastrukturu
- 3) Podpora pro lepší využití ESF městy
- 4) Diferenciace podpory
- 5) Zajištění předfinancování
- 6) Revize využití technické pomoci



# Výzvy do budoucna II

- 
- 7) Integrované plánování jako nástroj řešení problémů městských území (včetně subdelegace)
  - 8) Podpora měst k využití finančních mechanismů typu JESSICA
  - 9) Výrazné omezení byrokracie, za kterou odpovídá ČR (např. kontroly). Hlavním kritériem hodnocení – potřebnost projektu a jeho dopad v území.
  - 10) Soulad všech strategických dokumentů a zahrnutí všech partnerů včetně samospráv do jejich příprav

**Děkuji za pozornost**



**Kontakt:**

**Mgr. Eva Srnová**

**Kancelář Svazu měst a obcí ČR**

**E-mail: [srnova@smocr.cz](mailto:srnova@smocr.cz)**

**Tel: 234 709 730**