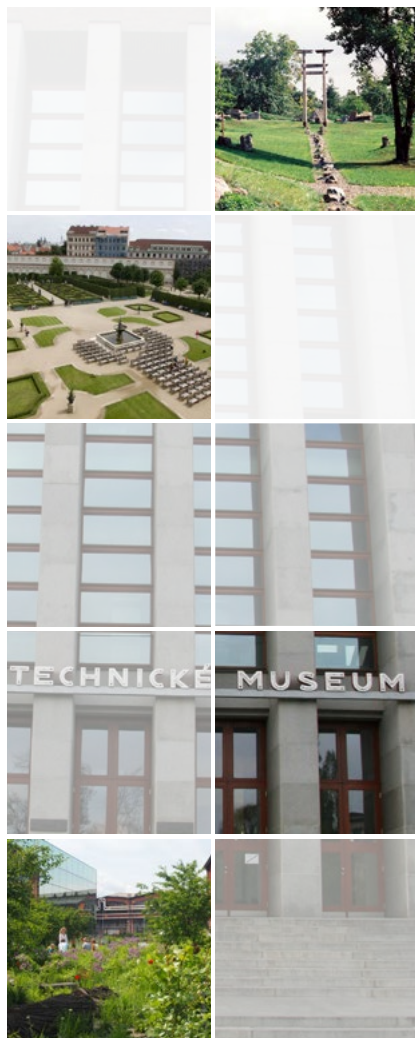


2. 6. 2016 | NTM V PRAZE



Dosavadní praxe projektování staveb v krajině včetně městského intravilánu není ideální. Především monofunkční a technicky orientovaný přístup je proto třeba nahradit postupem integrovaným, který bude brát v potaz všechny souvislosti řešení konkrétního problému či potřeby: počínaje sociálními a ekonomickými parametry konkrétní lokality a konče imperativy památkové ochrany. Krajina, ať už městská či mimo lidská sídla, je nikoli jen terén k realizaci více či méně utilitárních projektů, ale především nositelem kulturních hodnot: identity místa a jeho paměti. A právě územní plán je základním nástrojem k zachování a tvorbě takové krajiny, s níž se její obyvatelé mohou identifikovat.

- územní plánování, městská krajina
- systémy sídelní zeleně
- kvalita městské krajiny a dotační tituly

V programu konference přijali mj. účast:

**Pavla Melková,**  
ředitelka Sekce detailu města, IPR Praha

**Dan Jiránek,**  
výkonný ředitel Svazu měst a obcí ČR

**Klára Dostálová,**  
náměstkyně ministryně pro místní rozvoj

**Leoš Anderle,**  
partner společnosti Sekyra Group

**Klára Salzmann,**  
členka představenstva ČKA

[www.krizovatkyarchitektury.cz](http://www.krizovatkyarchitektury.cz)

ZÁŠTĚTA:



Ministerstvo životního prostředí



MINISTERSTVO  
PRO MÍSTNÍ  
ROZVOJ ČR



MINISTERSTVO ZEMĚDĚLSTVÍ

PARTNERÉ:

ORGANIZÁTOR:



ČESKÁ KOMORA ARCHITEKTŮ



FOR ARCH

