



nceú

Národní centrum  
energetických úspor

# ENERGETICKÉ ÚSPORY Z POHLEDU OBCÍ

PREZENTACE PRO DEN STAROSTŮ, 27.2.2018



DR. ING. MARIE ZEŽŮLKOVÁ  
ŘEDITELKA NCEÚ, Z.S.

# JSME NCEÚ A MÁME JASNÁ OČEKÁVÁNÍ ČLENŮ SPOLKU



- **Příliv investičních prostředků** do modernizace a technologického posunu – EPC / dotace
- Modernizovaná infrastruktura (elektřina, světlo, teplo, data, služby)
- **Úspora provozních nákladů** v rozpočtech měst a obcí díky low cost technologiím



- Uplatnění členských firem při modernizaci obecní a privátní energetické infrastruktury
- **Participace členské základny na veřejných a soukromých zakázkách**
- **Standardizace produktů členské základny HK ČR** pro obce a soukromou sféru v oblasti en. úspor / en. efektivity



- Podpora plnění mezinárodního závazku České republiky v oblasti úspor
- Dosažení nákladové efektivity doručených úspor
- Rozvoj trhu s energetickými úsporami
- Rozvoj moderní decentralizované energetiky jako nastupující business model pro Skupinu ČEZ

# DEFINOVALI JSME STRATEGICKÝ RÁMEC PŮSOBNOSTI NCEÚ, Z.S.

**NCEÚ**  
je nezávislá a odborná  
energetická platforma

**VIZE:**  
NCEÚ jako propagátor souboru moderních řešení v oblasti  
energetických úspor

**1)**

**Makroúroveň /  
analytická činnost**

**2)**

**Marketing a  
propagace**

**3)**

**Projektová činnost**



# GENERAČNÍ ZMĚNA V ZAJIŠTĚNÍ ENERGETICKÝCH POTŘEB MĚST A OBCÍ MÁ BÝT SMART

2000



2020



2040



**Smart City je otevřená skupina technologií, která se vyvíjí v čase  
na základě potřeb občanů a technologického pokroku**

# ENERGETIKA JAKO FAKTOR KONKURENCESCHOPNOSTI

**Obce, města, regiony a státy v současné době čelí několika výzvám v oblasti energetiky:**

**Energetická soběstačnost** – energetika se stává hračkou při prosazování geopolitických zájmů.

**Energetická náročnost a veřejný sektor** – je zřejmé, že dotace v dnešní podobě již v programovém období 2021+ nebudou (vyšší míra kofinancování, méně podporovaných aktivit vs stálá potřeba veřejných subjektů na obnovu základní infrastruktury). Energetické úspory a jejich management zaktivují vnitřní zdroje.

**Energetická náročnost a soukromý sektor** – směrnice o energetické účinnosti zavazuje Českou republiku k 52 PJ nových úspor v konečné spotřebě energie do roku 2020. Grandiozní cíl s sebou může nést i omezení výroby v době hospodářské recese ve středoevropském prostoru, nicméně pro podnikatelský sektor nese úspory fixních nákladů

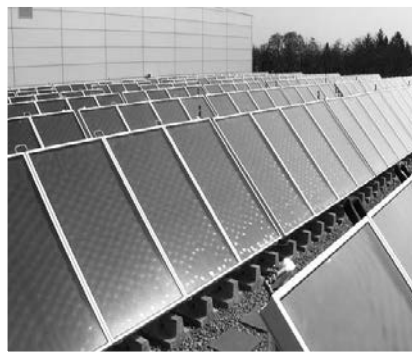
# MĚSTA A OBCE MAJÍ DOSTUPNÉ FINACE DOMA – V NÁKLADECH NA ENERGIE

## Budovy



- Snižování provozních nákladů objektů
- Energetická optimalizace budov

## Zdroje



- Generační obměna výrobních zdrojů energií a sítí
- Zvyšování energetické účinnosti

## Osvětlení



- Provozní náklady na veřejné osvětlení
- Generační obměna VO, bez regulace řízení

## Doprava



- Flotila městských vozidel
- Městská hromadná doprava

**Města a obce rozhodují o aktivaci energetických a finančních úspor**

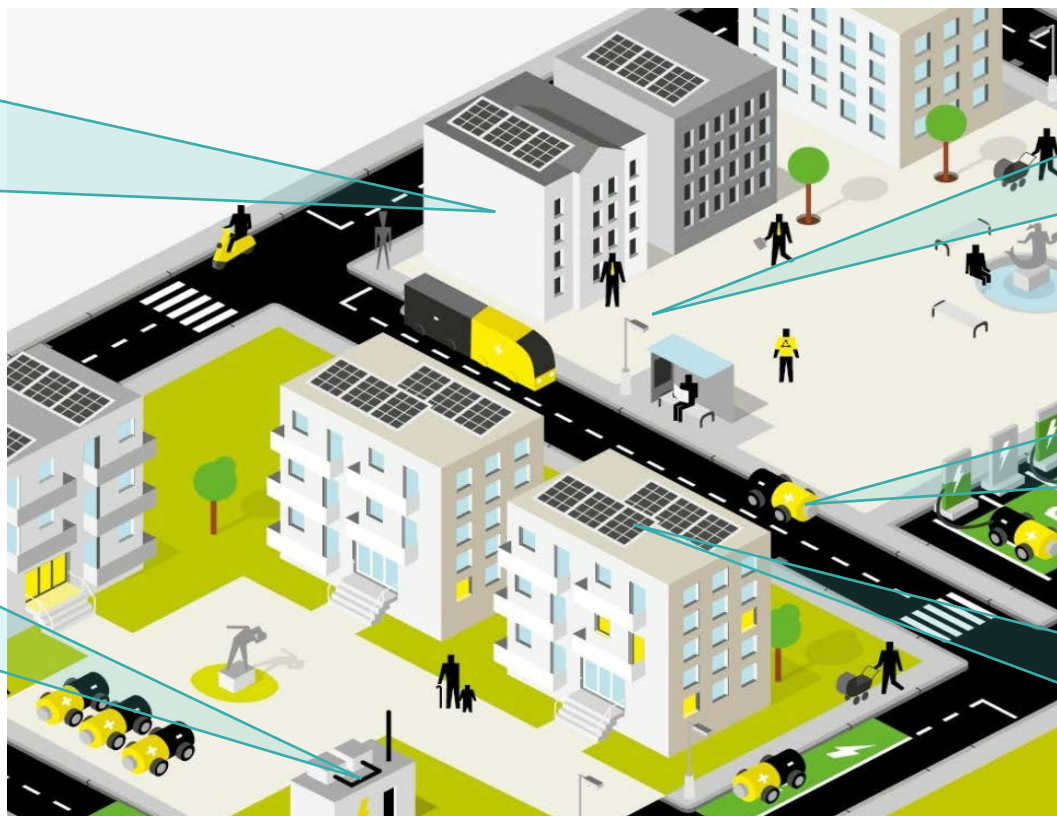
# AKTIVACÍ ENERGETICKÝCH ÚSPOR LZE UŠETŘIT VÝZNAMNÉ PROSTŘEDKY PRO POKRYTÍ MĚSTSKÝCH A OBEČNÍCH POTŘEB

## Energetické úspory formou EPC na 5 objektech

- Součástí energetický management
- Investice 12 mil. Kč
- Garantované úspory 1,8 mil. Kč/rok

## KVET

- Stabilizace ceny tepla
- Záložní zdroj pro město
- Příjem z nájmu prostor
- Bez investice města



## Veřejné osvětlení

- 940 světelných bodů
- Snížení provozních nákladů o 60 %
- Úspory 0,4 mil. Kč/rok

## Elektromobilita

- Pronájem 3 e-mobilů
- Finanční úspora při najetí 20 – 30 tis. km/rok

## FVE

- 30 kWp, 130 panelů
- Návratnost investice 6 let s použitím dotace
- Úspory 0,1 mil. Kč/rok

**Investice a provoz bez starostí – cílové komplexní řešení pro města a obce formou služby**



# PROGRAM EFEKT MPO – DOTACE NA PŘÍPRAVU ENERGETICKY ÚSPORNÝCH PROJEKTŮ

## Pomoc s přípravou projektu? Program EFEKT !

- 75 % vyprodukované energie v EU je spotřebováno ve městech
- 40 % energií je spotřebováno v budovách
- 32 % energií je spotřebováno v dopravě
- Typ žadatele vlastníci bytových domů, vlastníci objektů pro podnikatelské účely, vlastníci objektů ve veřejném sektoru, vlastníci rodinných domů
- Maximální výše podpory [tis. Kč] vlastníci rodinných domů 30, vlastníci bytových domů 50, vlastníci objektů ve veřejném sektoru 100, vlastníci objektů pro podnikatelské účely 200
- Maximální výše podpory [%] 70

**Prostřednictvím dotace na přípravu projektu, zjistíte, zdali je projekt způsobilý k financování z fondů EU, více: <https://www.mpo-efekt.cz/cz/programy-podpory/54039/76450>**

# PŘIPRAVUJEME MANUÁL SMART ŘEŠENÍ PRO MĚSTA A OBCE



nceú  
Národní centrum  
energetických úspor



# MĚSTO MUSÍ BÝT „DOMOVEM“, KDE RÁDI TRÁVÍME ČAS



nceú  
Národní centrum  
energetických úspor



Budova  
a její okolí

Zdravá  
třída

Čisté  
ovzduší

Bezpečný  
park

Zdravá  
kancelář

Příjemná  
ulice

Klidné  
stáří

Zdravé  
sportoviště

E-mobilita

# ZDRAVÁ ŠKOLA

„Společně vytváříme nové hodnoty“



nceú

Národní centrum  
energetických úspor

- ❑ Až 90 % času trávíme **uvnitř budov**
- ❑ Až 60 % populace trpí syndromem **nezdravých budov**
- ❑ Běžně o 100 % **překročeny limity koncentrace CO<sub>2</sub>** ve třídách
- ❑ 40 % vyrobené energie se **spotřebuje v budovách**



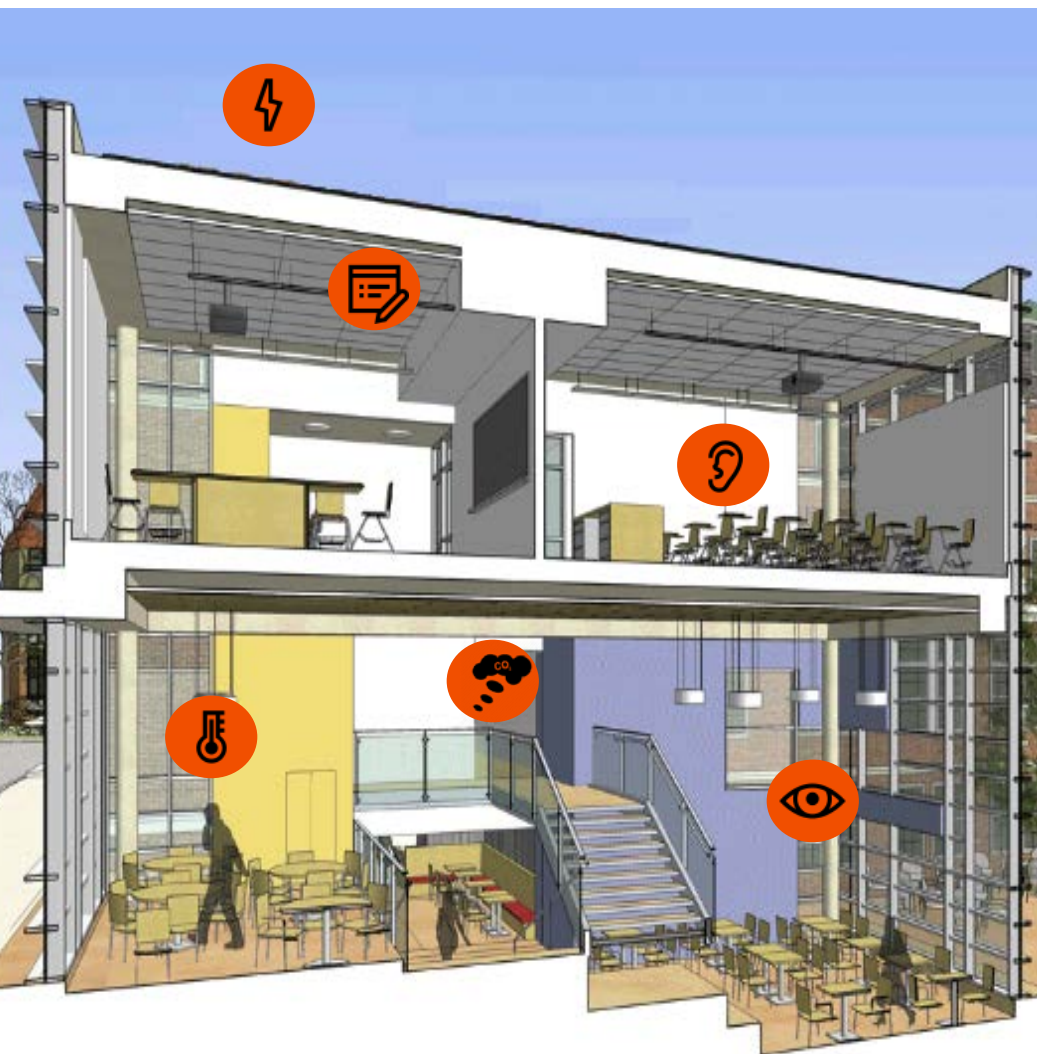
# ZDRAVÁ ŠKOLA

„Zdraví a vzdělání dětí je základ“



nceú

Národní centrum  
energetických úspor



## Kvalita vnitřního prostředí



Tepelná pohoda



Kvalita vzduchu



Světelná pohoda



Akustika

## Úspora energií



Měření a regulace systémů TZB



Decentrální výrobní zdroje



nceú

Národní centrum  
energetických úspor

DĚKUJI ZA POZORNOST

**Dr. Ing. Marie ZEZŮLKOVÁ**  
ředitelka NCEÚ  
[marie.zezulkova@nceu.cz](mailto:marie.zezulkova@nceu.cz)

