



Evropská unie
Evropský sociální fond
Operační program Zaměstnanost



Centra společných služeb

POSILOVÁNÍ ADMINISTRATIVNÍ
KAPACITY OBCÍ NA BÁZI MEZIOBECNÍ
SPOLUPRÁCE

KRAJSKÁ SETKÁNÍ 2018



Strategický cíl projektu:

Zvýšení profesionality výkonu veřejné správy a poskytování a rozvoj veřejných služeb v území pomocí sdílení prostředků a kapacit jednotlivých obcí sdružených do DSO.



Termín realizace

2/2016-7/2019

Náklady

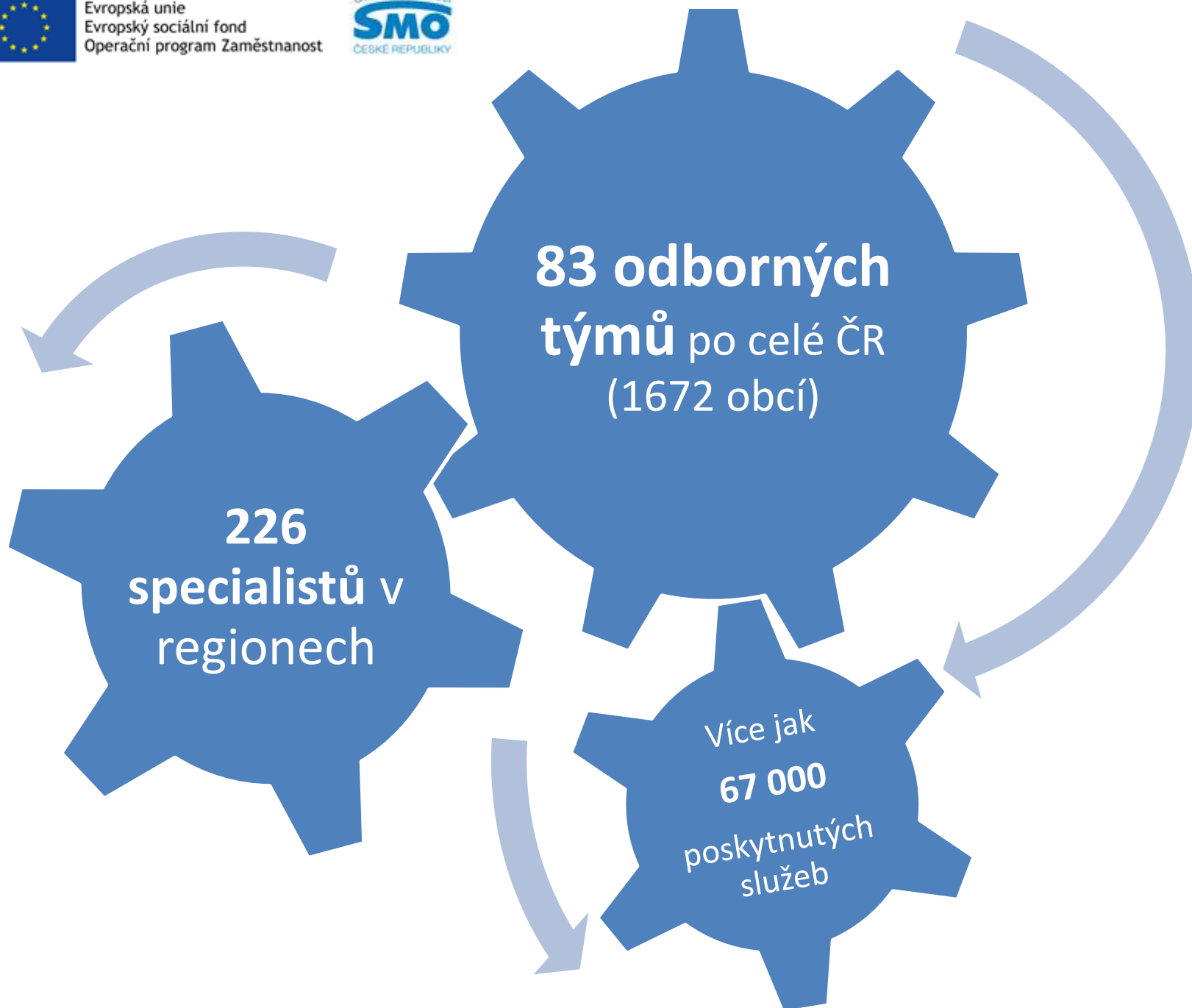
394 mil. Kč (většina pro DSO)

Hrazen z prostředků EFS prostřednictvím
Operačního programu Zaměstnanost



Evropská unie
Evropský sociální fond
Operační program Zaměstnanost

Svaz měst a obcí
SMO
ČESKÉ REPUBLIKY





Dopad na

2 018 334 obyvatel



Evropská unie
Evropský sociální fond
Operační program Zaměstnanost



Proč projekt CSS



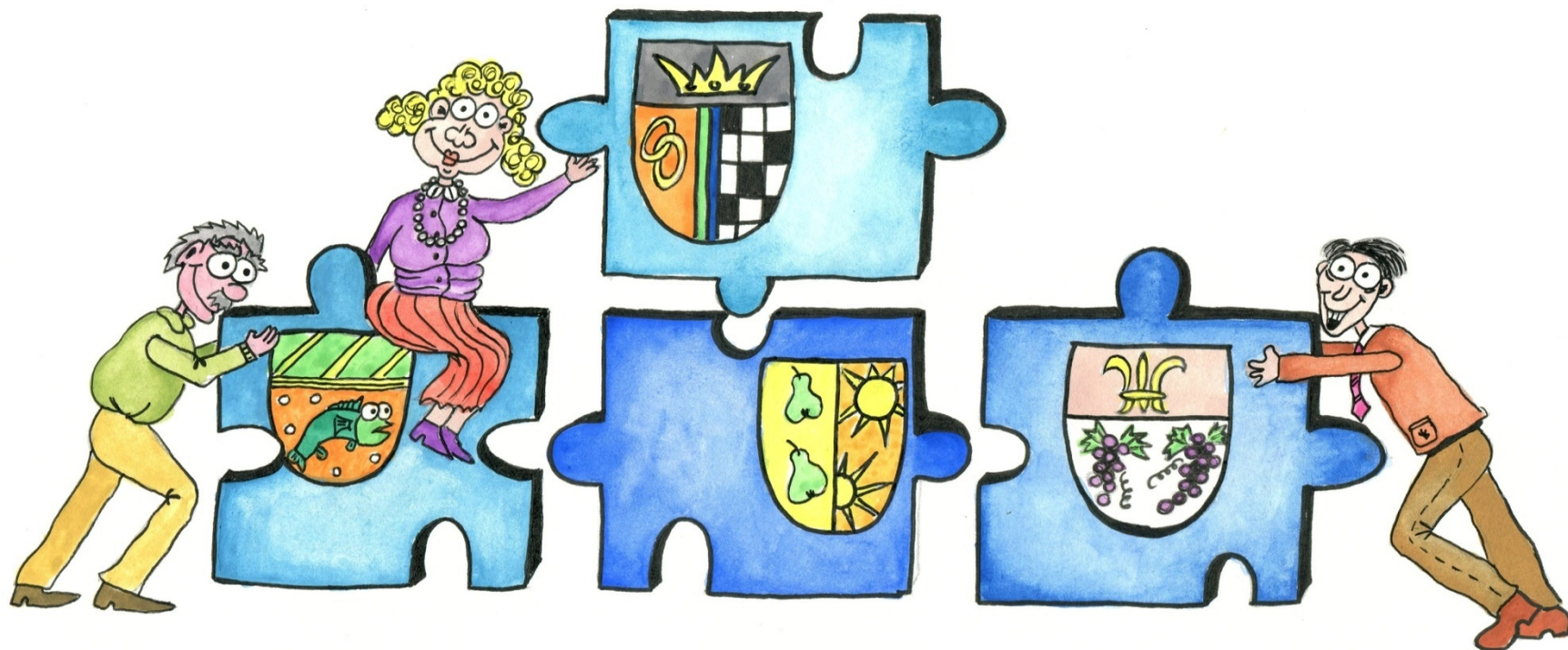
Evropská unie
Evropský sociální fond
Operační program Zaměstnanost



PODPORUJEME
VAŠI BUDOUCNOST
www.esfcr.cz

www.obcesobe.cz

**Pojďme společně podpořit rozvoj
meziobecní spolupráce v ČR !**





Podpora meziobecní spolupráce

➤ Shrnutí

- podpora samostatného fungování obcí – argumentace proti snahám o jejich administrativní slučování
- vytvoření kapacity v území, zlepšení služeb, úspory prostředků pro rozvoj obcí
- nastartování spolupráce zdola, na základě dobrovolného rozhodnutí o formě meziobecní spolupráce
- využití výstupů k podloženým legislativním úpravám – motivační prvky v RUD, národní dotační tituly, změny v jednotlivých řešených oblastech apod.



Evropská unie
Evropský sociální fond
Operační program Zaměstnanost



Východiska projektu CSS

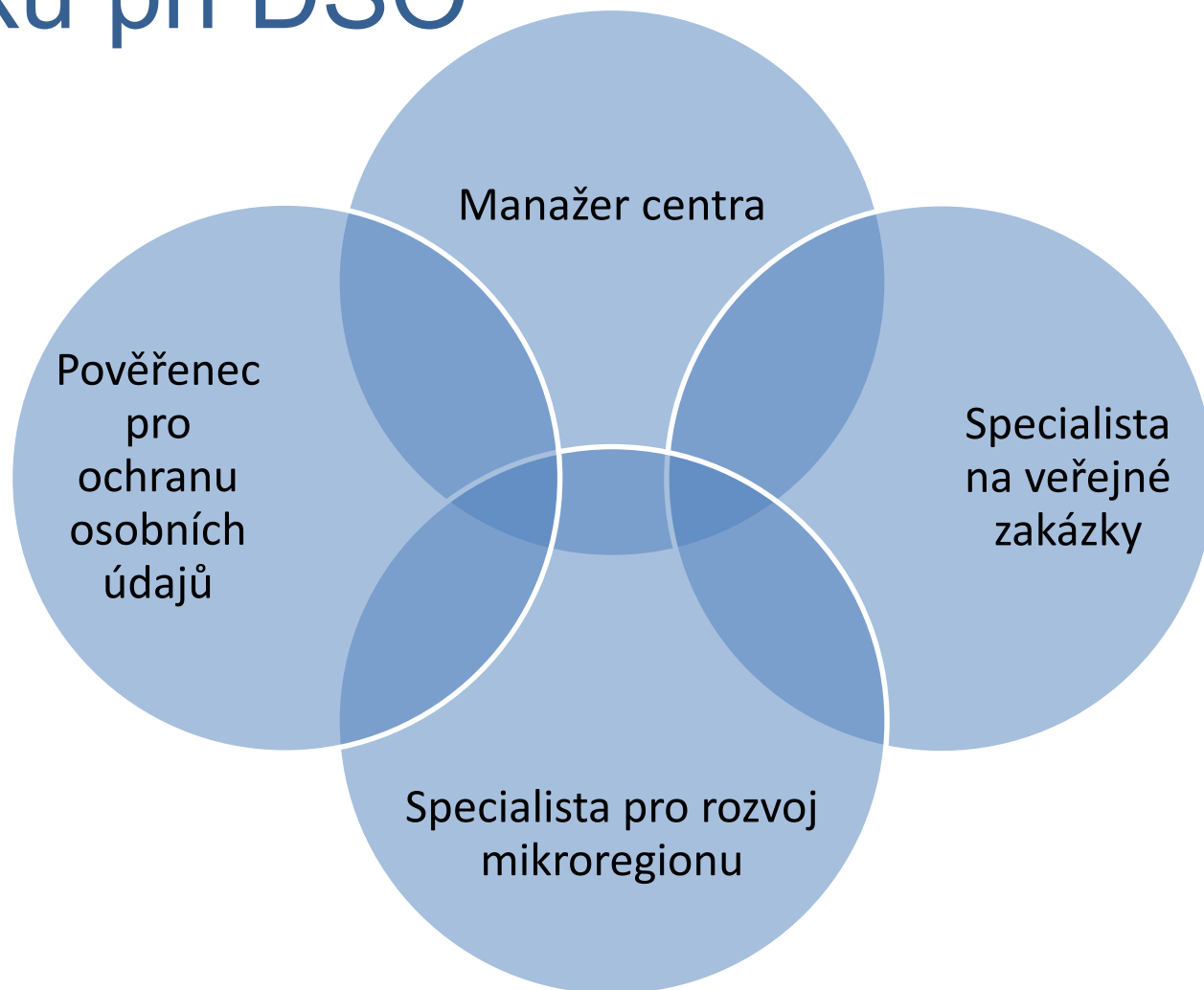


Evropská unie
Evropský sociální fond
Operační program Zaměstnanost





CSS – sdílená kapacita týmu odborníků při DSO





Aktivity - služby

Zaměstnanci Centra společných služeb poskytují členským obcím DSO odborné a další poradenství související s výkonem veřejné správy.



Odborné poradenství obcím a starostům





Projekty

Vedle odborných služeb a poradenství Centra společných služeb pomáhají DSO realizovat projekty rozvoje veřejných služeb a celého mikroregionu založené na principu meziobecní spolupráce.



CSS realizují projekty meziobecní spolupráce

- Ke konci roku 2017 bylo evidováno **1385** projektů všech 83 DSO v různých fázích realizace.
- Z toho **410** bylo již ukončeno a dalších 220 bylo ve fázi realizace.
- Celkový finanční objem projektů - **137 867 286 Kč**.



Evropská unie
Evropský sociální fond
Operační program Zaměstnanost

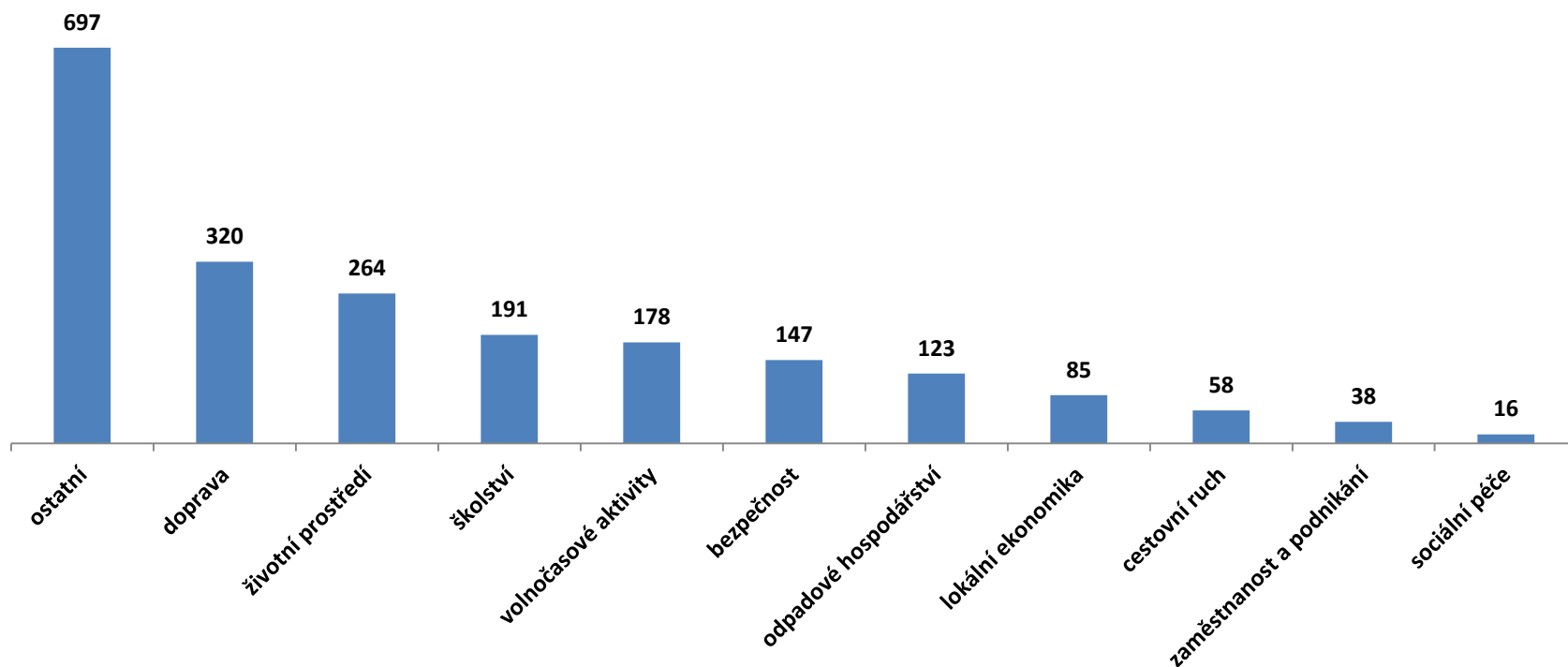


Veřejné zakázky

Centra společných služeb pomáhají DSO a jejich členským obcím s přípravou a administrací veřejných zakázek se zaměřením na odpovědné zadávání.



Oblasti VZ od začátku projektu





GDPR

Nové nařízení Evropské komise v oblasti ochrany osobních údajů znamená pro orgány veřejné správy výraznou zátěž. Centra společných služeb jim s touto zátěží pomáhají mimo jiné formou sdíleného pověřence pro ochranu osobních údajů. I tady je vhodnost meziobecní spolupráce jednoznačná.



- V rámci projektového týmu funguje od prosince 2017 na plný úvazek nová pozice **právního specialisty na problematiku GDPR**.
- SMOČR ve spolupráci s MVČR připravuje návodné **metodiky**, jak připravit a zpracovat **analýzy a směrnice k GDPR** na obci, školách a příspěvkových organizacích včetně vzorových příkladů.
- SMOČR realizuje řadu školení na GDPR pro obce i svazky. Školení se plánují i pro samotné pověřence pro ochranu osobních údajů.



- 83 CSS od října do prosince 2017 poskytlo celkem **993 služeb, poradenství, podpory** obcím k GDPR.
- Centra společných služeb mohou nově vykonávat funkci **sdíleného pověřence**/specialisty pro ochranu osobních údajů.
- V rámci projektu CSS bude SMOČR radit s výběrem pověřenců na DSO a zajistí jejich **proškolení**.



Evropská unie
Evropský sociální fond
Operační program Zaměstnanost



Přínosy



Přínosy





Evropská unie
Evropský sociální fond
Operační program Zaměstnanost



Děkuji za pozornost.

TÝM PROJEKTU CSS

SVAZ MĚST A OBCÍ ČR

5. KVĚTNA 1640/65

(BUDOVA KONGRESOVÉHO CENTRA PRAHA)

140 00 PRAHA 4

MOBIL: +420 731 579 718

E-MAIL: LIZNER@SMOCR.CZ