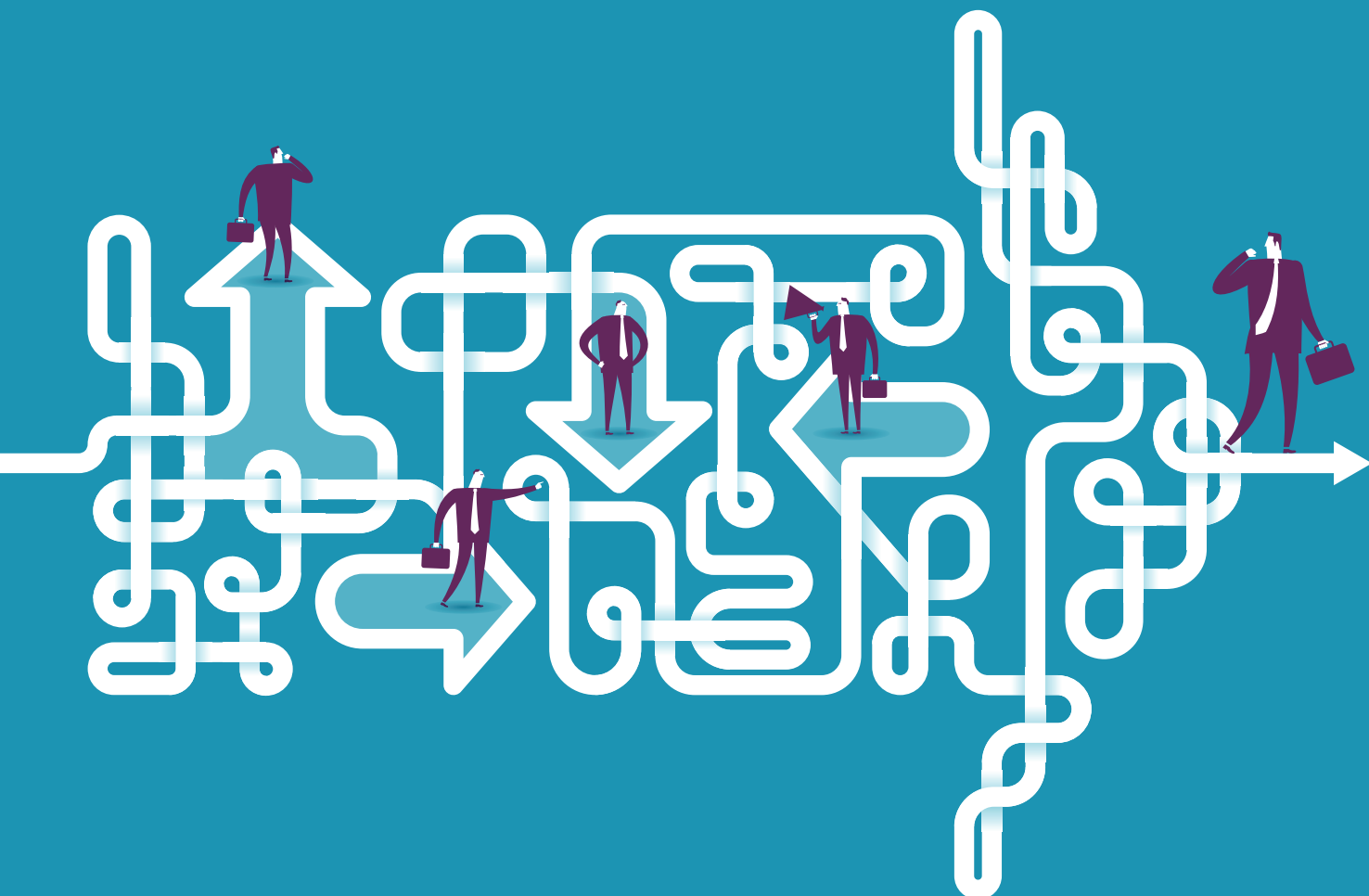


Co přinese Národní investiční plán:
**Soukromé financování
veřejné infrastruktury**

zejména ve zdravotnictví, sociálních službách a dopravě

čtvrtek, 6. června 2019 | Praha



Asociace pro rozvoj infrastruktury (ARI)

ve spolupráci s

Evropskou investiční bankou (EIB)

Global Infrastructure Hub (GI Hub)

Ministerstvem pro místní rozvoj (MMR ČR)

Vás tímto zve na mezinárodní konferenci na téma:

Co přinese Národní investiční plán:

Soukromé financování veřejné infrastruktury

zejména ve zdravotnictví, sociálních službách a dopravě

- » *Co nastane po roce 2020, kdy se značně sníží výše financování z dotačních fondů EU?*
- » *Jaké jsou vize vlády o Národním investičním plánu? Jak stát podpoří investice do infrastruktury krajů a měst?*
- » *Proč moderní zdravotní péče vyžaduje moderní infrastrukturu a proč nám stávající nemocnice už nestačí?*
- » *Proč může soukromé financování dodat lepší a efektivnější veřejnou infrastrukturu – zkušenosti ze zahraničí.*
- » *Co mohou udělat kraje a statutární města, aby zajistily své investiční potřeby?*

Uslyšíte odpovědi, uvidíte možnosti, budete inspirováni

První ze série tematicky zaměřených panelových debat o vizích připravovaného Národního investičního plánu (NIP), které Vám přináší ARI společně s MMR ČR, EIB a GI Hub.

Cílem konference je inspirovat Vás a představit Vám nejlepší praxi a špičková řešení při přípravě, financování a výstavbě veřejné infrastruktury. Ve 3. programovém dotačním období, letech 2021-2027, budeme mít výrazně méně prostředků na investice do veřejné infrastruktury než v minulosti. To znamená, že její budoucí rozvoj bude nevyhnutelně vyžadovat vyšší účast soukromého sektoru a soukromého financování. Podobně jako v zemích, které dotace z EU nikdy neměly. Dozvíte se, jaké výzvy Vás čekají, jak taková budoucnost může vypadat a co můžete udělat pro své projekty, aby byly úspěšné a financovatelné.

čtvrtek 6. června 2019 od 9:00 v Nové budově Národního muzea v Praze

8:30 30 minut Registrace a ranní káva

I. PANELOVÁ DISKUZE — VIZE NÁRODNÍHO INVESTIČNÍHO PLÁNU

9:00 90 minut **Budoucnost investic do veřejné infrastruktury v kontextu poklesu dotačních zdrojů EU**
Tomáš Janeba, prezident Asociace pro rozvoj infrastruktury – otevření konference
Andrej Babiš, předseda vlády ČR
Klára Dostálová, ministryně pro místní rozvoj ČR
Martina Sieber, státní expertiza, Ministerstvo pro místní rozvoj ČR
Steven Burgess, Evropské PPP expertní centrum, Evropská investiční banka
Jan Brázda, partner, PwC

10:30 30 minut Kávová přestávka

II. PANELOVÁ DISKUZE — INVESTICE DO ZDRAVOTNÍ A SOCIÁLNÍ INFRASTRUKTURY

11:00 120 minut

- Proč moderní zdravotní péče, aby byla efektivní, potřebuje novou infrastrukturu (20 minut)
- Představení vize nové krajské nemocnice ve Zlíně (20 minut)
- Investice do nových nemocnic v Evropě (20 minut)
- Trendy v sociální péči – moderní domovy jsou efektivnější (20 minut)
- Investiční potřeby a zkušenost se soukromými investicemi v ČR (10 min)
- Panelová diskuze (30 minut)

Prof. Lennart Persson, stratég koncepce Nové Karolinské Univerzitní Nemocnice ve Stockholmu, Švédsko
Jiří Čunek, senátor a hejtman Zlínského kraje
David Delgado Romero, partner & ředitel pro CEE, Meridiam, Francie
Dita Chrastilová, CFO, SeneCura, Rakousko
Michal Tesař, partner, Newton Business Development

13:00 60 minut Obědový raut

III. PANELOVÁ DISKUZE — INVESTICE DO DOPRAVNÍ INFRASTRUKTURY

14:00 120 minut

- Investiční potřeby do krajských silničních sítí (20 min)
- Zkušenosti s pilotními PPP projekty v Polsku (20 min)
- Zkušenosti s investicemi a správou regionálních silnic v Evropě (20 min)
- Zkušenosti s pilotními PPP projekty v ČR (15 min)
- Role bank při financování krajské infrastruktury (15 min)
- Panelová diskuze (30 minut)

Ondřej Kokeš, dopravní expert, Mott MacDonald, Praha
Jan Brázda, partner, PwC
David Delgado Romero, partner & ředitel pro CEE, Meridiam, Francie
Jan Šnajdr, ředitel infrastrukturního poradenství, Česká spořitelna
Jan Troják, ředitel strukturovaného financování, ČSOB

16:00 Shrnutí a závěr



„Budoucnost můžeme ignorovat, ale nemůžeme zastavit. Vyjděme jí raději vstříc.“

Místo: Nová budova Národního muzea ([Národní muzeum](#))

Adresa: Vinohradská 52/1, 110 00 Praha 1 - Vinohrady ([mapa](#))

Účastníci: až 250 účastníků včetně zástupců:

- » státních úřadů a investičních agentur;
- » krajů a statutárních měst;
- » investorů, zhotovitelů a provozovatelů infrastruktury;
- » poskytovatelů zdravotní a sociální péče;
- » bank a poradců; a
- » členské základny ARI, zástupců soukromého sektoru a pozvaných hostů.

Zastoupení: 60 % veřejný sektor | 40 % soukromý sektor

Jazyk: Čeština se simultánním překladem do anglického jazyka

Poplatky: » veřejný sektor: 1 000 Kč
(bez DPH 21 %) » soukromý sektor: 3 500 Kč
» členové ARI: bezplatný vstup pro omezený počet osob (podle kategorie),
další vstupy: 1 000 Kč

Registrace: Můžete se zaregistrovat na webových stránkách: www.ceskainfrastruktura.cz/akce

Kontaktní údaje: **Asociace pro rozvoj infrastruktury**

Tomáš Janeba, prezident, m: +420 606 640 251

Gabriela Švancarová, Public Relations, m: +420 724 930 929

e: office@ceskainfrastruktura.cz

Adresa: Asociace pro rozvoj infrastruktury, z.s. | IČ: 26671395, DIČ: CZ26671395
110 00 Praha 1, Na příkopě 583/15, Česká republika

Bankovní spojení: účet Kč: 35-453 162 0207/0100 | IBAN: CZ16 0100 0000 3545 3162 0207
účet EUR: 115-581 474 0297/0100 | IBAN: CZ56 0100 0001 1558 1474 0297
SWIFT: KOMBCZPP



ARI



Asociace pro rozvoj infrastruktury (ARI) je think-tank soukromého sektoru pro veřejnou infrastrukturu, sjednocující zájmy a názory více než 58 významných infrastrukturních dodavatelů a institucí – projektových a inženýrských kanceláří, stavebních společností, bank a poradců.

ARI prosazuje jasná pravidla plánování, veřejného zadávání a řízení transparentních smluvních vztahů **podle osvědčené mezinárodní dobré praxe**, která umožní dlouhodobě udržitelný a efektivní rozvoj veřejné infrastruktury v České republice. Sledujte nás na www.ceskainfrastruktura.cz